

1er. Encuentro virtual de los Equipos Transversales Departamentales

Enero 26 de 2017

Agenda

1 Función Pública: quiénes somos y cómo lo hacemos

2 Estrategia de equipos transversales y logros 2016

3 Cifras departamentales

4 Atención Integral

5 Desarrollo y Fortalecimiento de Capacidades de Entidades Territoriales y Construcción de Paz

6 Conversatorio con los Jefes de Equipos Transversales Territoriales

1

Función Pública: quiénes somos y cómo lo hacemos

Competencias de la Función Pública



Nuestra Apuesta Estratégica

Seguimos construyendo Buen Gobierno

- Principios:** 1. Transparencia y rendición de cuentas. 2. Gestión pública efectiva.
3. Participación y servicio al ciudadano. 4. Vocación por el servicio público.
5. Estrategias de lucha contra la corrupción.

Grandes objetivos:

- 1 Enaltecer al **SERVIDOR PÚBLICO** y su labor
- 2 Consolidar una Gestión Pública Moderna, Eficiente, Transparente, Focalizada y **PARTICIPATIVA AL SERVICIO DE LOS CIUDADANOS**
- 3 Consolidar al Sector como uno **COORDINADO, EFICIENTE, INNOVADOR**, reconocido por la **CALIDAD DE SUS SERVICIOS** y con presencia diferencial en territorio

Estrategias transversales:

1. Mayor y mejor presencia en el territorio
2. Articulación y redes de trabajo
3. Mejor comunicación interna y externa
4. Cambio cultural y cultura de la legalidad
5. Gestión de la información y del conocimiento

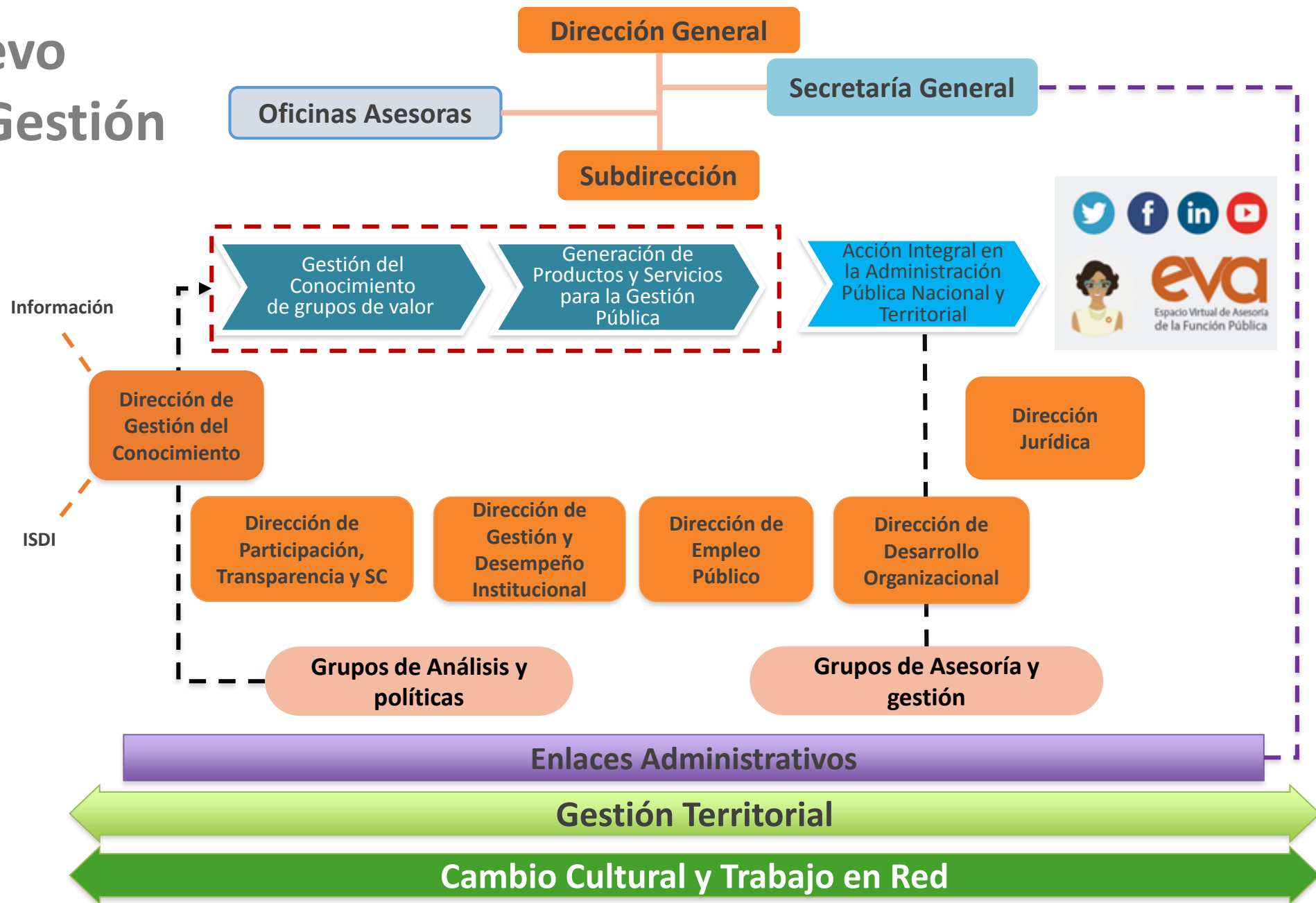


Contribuir al cumplimiento de los compromisos de las entidades y sus servidores con los ciudadanos

AUMENTAR LA CONFIANZA EN LA ADMINISTRACIÓN PÚBLICA Y EN SUS SERVIDORES

**PAZ, EQUIDAD
Y EDUCACIÓN
PARA LOS CIUDADANOS**

Nuestro Nuevo Modelo de Gestión



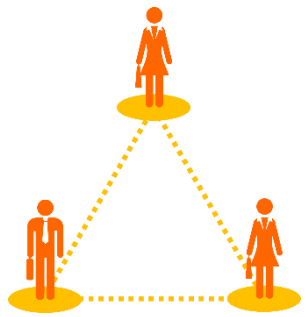
El Triángulo de la Integridad Pública



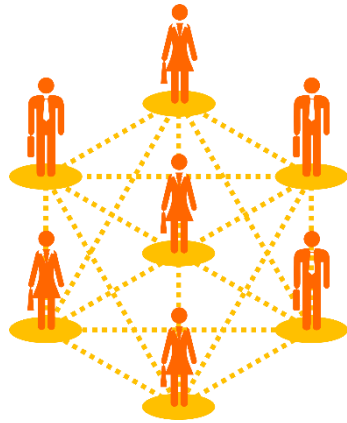
Estrategia de Equipos

2 Transversales y logros 2016

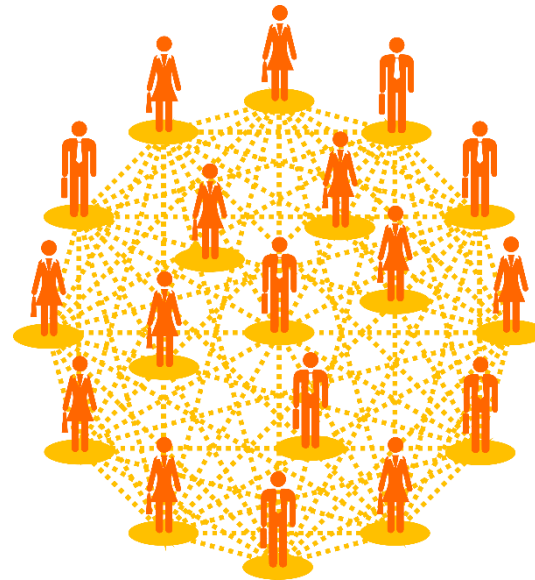
Ruta de la Estrategia



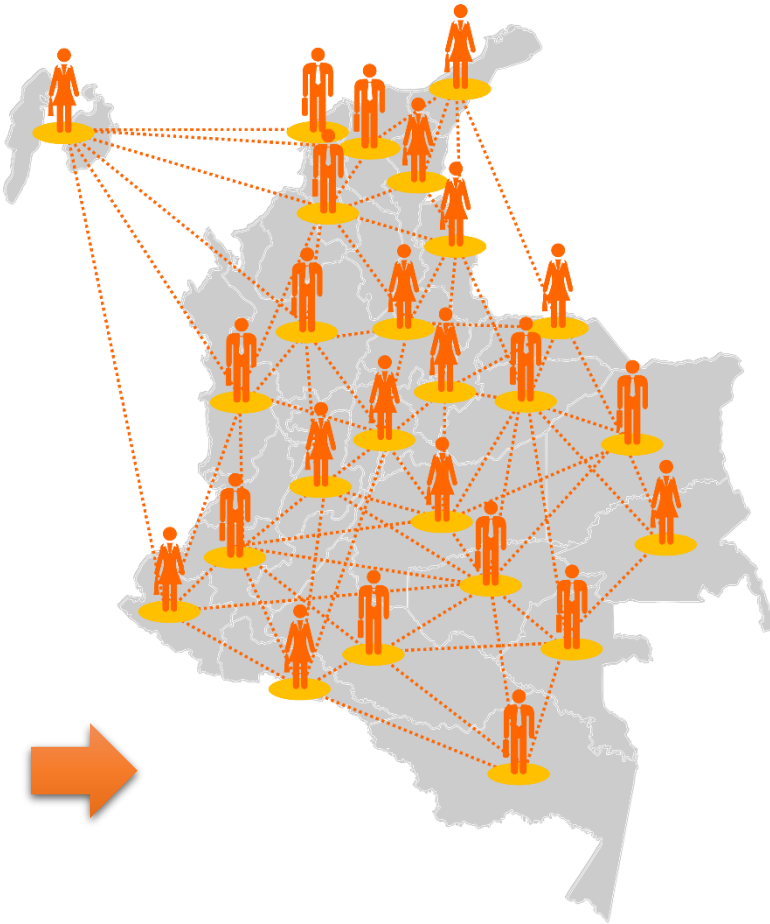
**Encuentro
Secretarios Generales
Ministerios y Dptos
Adtivos.**
(Octubre 11 de 2014)



**Integración ET
entidades
cabeza de
sector**
(Octubre 2015)



**ET de todas las
Entidades del
Orden Nacional**
(Junio 2016)



**Entidades del
Orden Territorial**

Estrategia de Equipos Transversales

Red de Servidores Públicos



21 Grupos de Whatsapp

RED Y CURSOS VIRTUALES DE LA FUNCIÓN PÚBLICA

evq
Espacio Virtual de Asesoría de la Función Pública

Entrar

¿No recuerda su clave? Registrar Ir a la Red

FUNCIÓN PÚBLICA
Departamento Administrativo de la Función Pública

TODO POR UN NUEVO PAÍS
PAZ EQUIDAD EDUCACIÓN

<http://www.funcionpublica.gov.co/eva/red>

Liderazgo de Equipos Transversales

Equipo Transversal

Entidad Líder

Líder Función Pública



Secretarios Generales



FUNCIÓN PÚBLICA
Departamento Administrativo de la Función Pública

Secretaría General



Jurídicos



PRESIDENCIA DE LA REPÚBLICA

Dirección Jurídica



Defensa Jurídica



Agencia Nacional de Defensa
Jurídica del Estado

Dirección Jurídica



Planeación



DNP Departamento
Nacional
de Planeación

Dirección de Gestión y
Desempeño Institucional



Control Interno



SECRETARÍA DE TRANSPARENCIA
PRESIDENCIA DE LA REPÚBLICA



FUNCIÓN PÚBLICA
Departamento Administrativo de la Función Pública

Dirección de Gestión y
Desempeño Institucional

Liderazgo de Equipos Transversales

Equipo Transversal

Entidad Líder

Líder Función Pública



Talento Humano



FUNCIÓN PÚBLICA
Departamento Administrativo de la Función Pública

Dirección de Empleo Público



Tecnologías



MINTIC

Oficina de Tecnologías de la Información y las comunicaciones



Servicio al Ciudadano



Dirección de Participación, Transparencia y Servicio al Ciudadano



Comunicaciones



PRESIDENCIA DE LA REPÚBLICA

Grupo de Comunicaciones e Innovación



Contratación



Colombia Compra Eficiente

Secretaría General



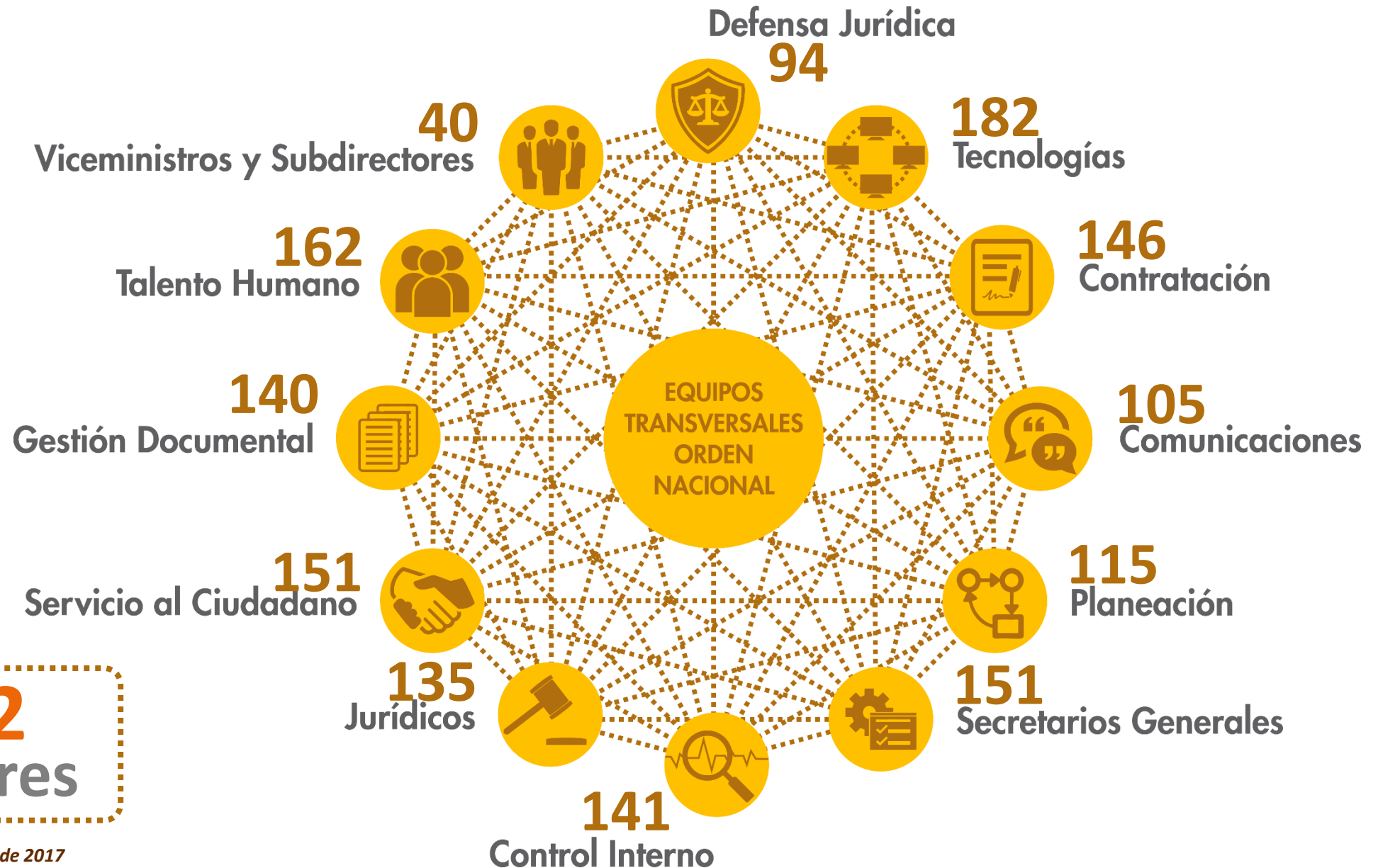
Gestión Documental



ARCHIVO GENERAL DE LA NACIÓN COLOMBIA

Secretaría General

Equipos Transversales - Orden Nacional



 **1.562**
Servidores

Equipos Transversales - Orden Territorial



Formación de Equipos Transversales



9 diplomados para los Equipos Transversales, en conjunto con la Subdirección de Alto Gobierno de la ESAP



285
Graduandos

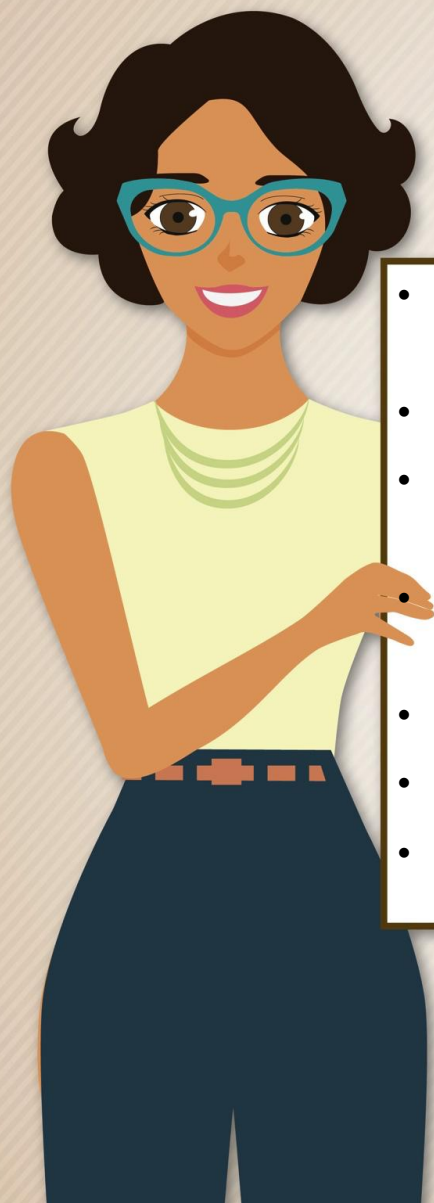


Curso Virtual en Alta Dirección del Estado para Equipos Transversales Territoriales



El 11 de octubre inició el curso en **Alta Dirección del Estado** dirigido a los **equipos transversales territoriales** coordinado por Función Pública y ESAP.

- Habilidades gerenciales
- Resolución de conflictos
- Cultura Efectiva del Servicio
- Herramientas Gerenciales



- **Gestor Normativo** con más de 19.000 documentos, como conceptos, jurisprudencia, códigos y estatutos.
- **Chat virtual** de orientación (17.000 chats atendidos en el 2016).
- **Red de Servidores Públicos** y Equipos Transversales con más de 1600 integrantes a la fecha.
- **Biblioteca virtual** con más de 200 documentos y tutoriales relacionados con temas de Función Pública.
- **Cursos virtuales** de formación en línea.
- Preguntas y respuestas frecuentes.
- Ofertas de **capacitación** nacional e internacional.

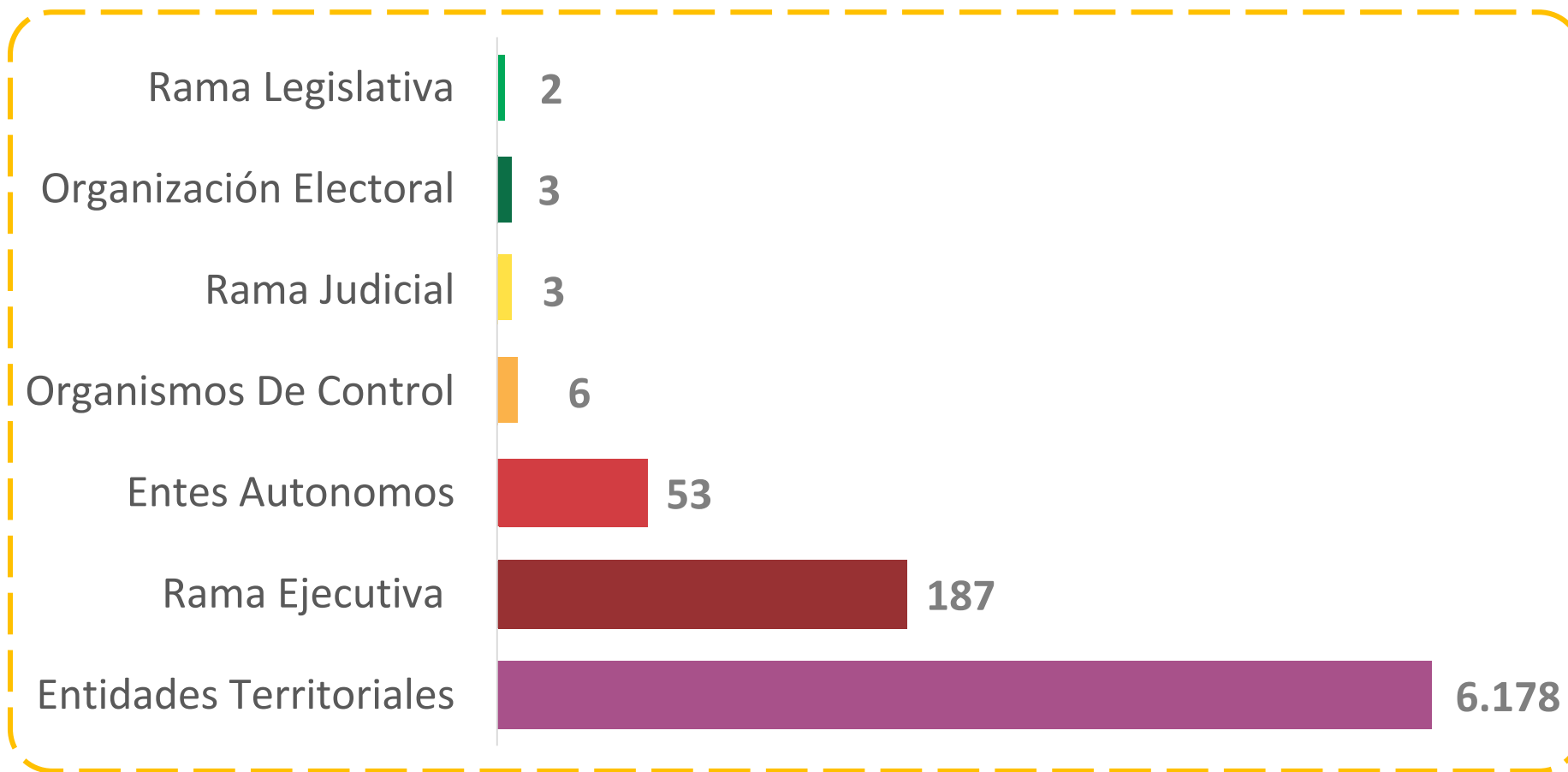
EVA

Espacio Virtual de Asesoría

3 Cifras departamentales

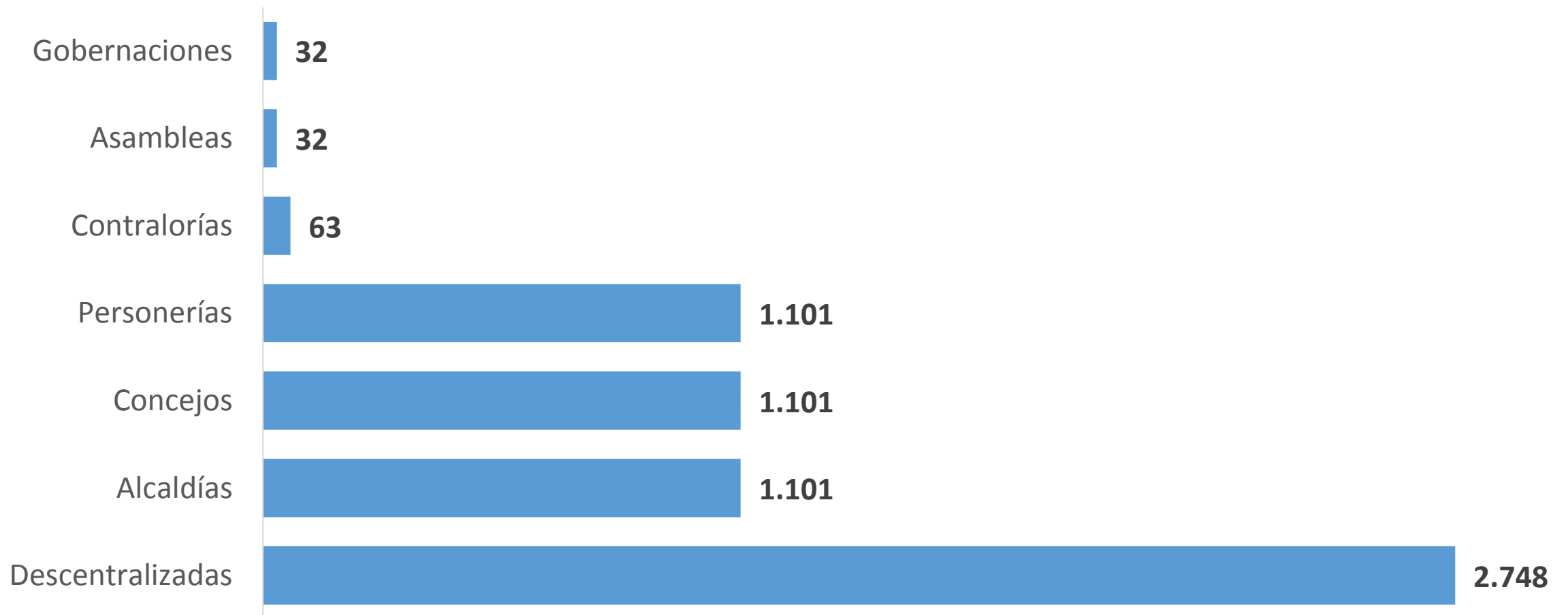
Información Consolidada Estado Colombiano

Total entidades: 6.432 (254 Nacional y 6.178 Territorial)



Información Consolidada Estado Colombiano

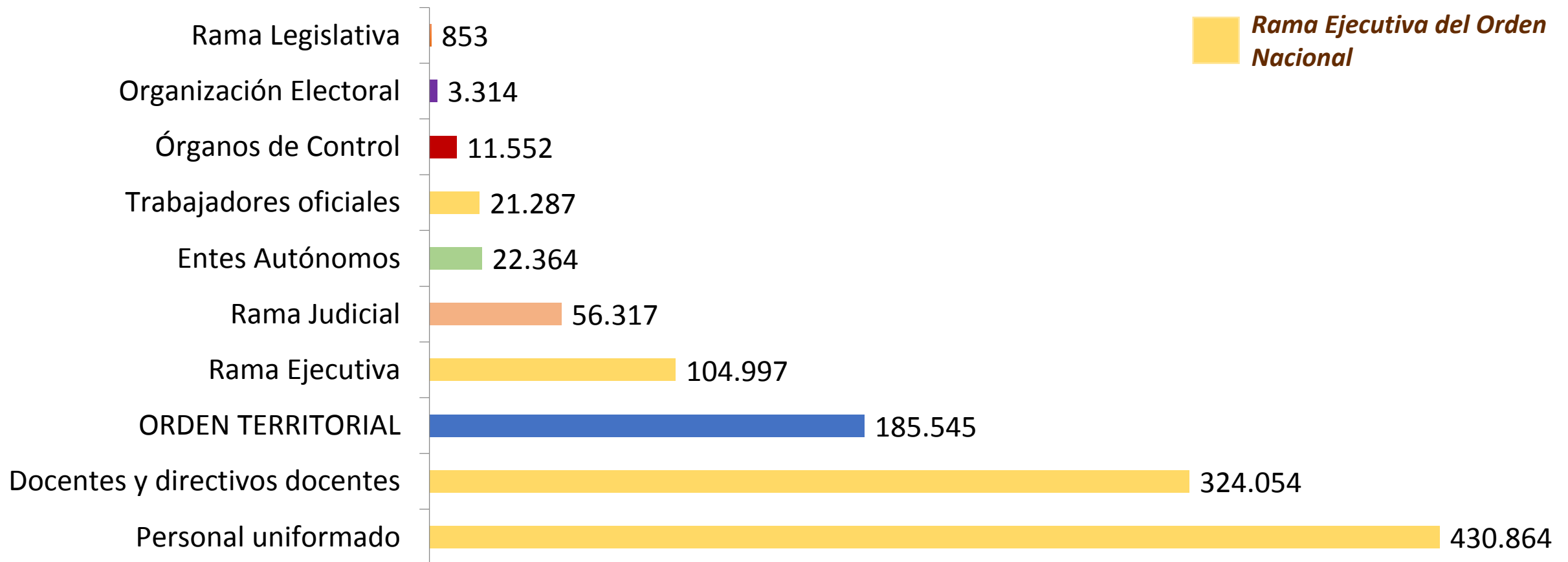
Entidades Territoriales (6.178)



Distribución de los Servidores Públicos en Colombia

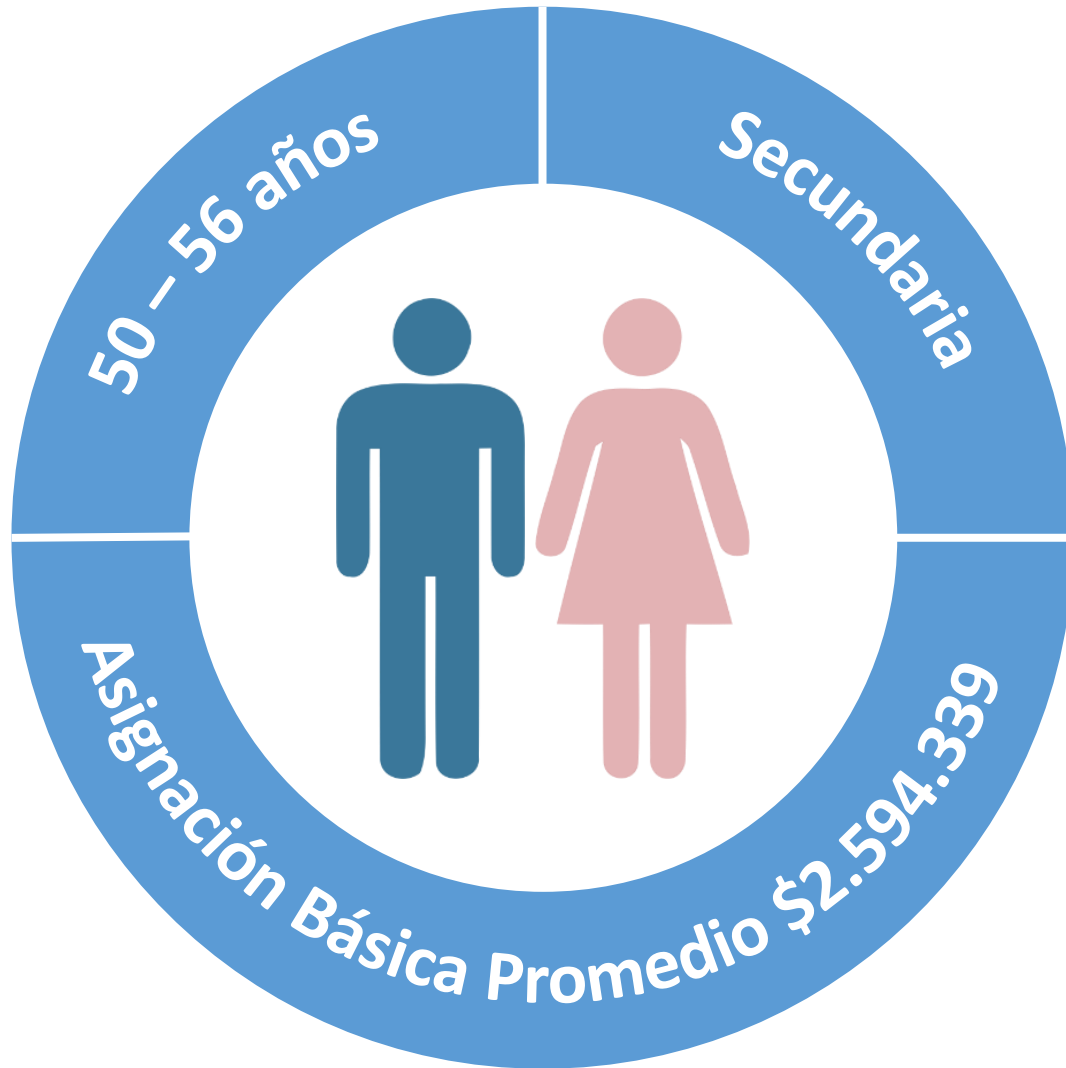
Colombia cuenta con **1.161.148** servidores públicos (**2.38% de la población**)

El **65%** de la fuerza laboral del Estado lo constituyen **Docentes (28%) y Uniformados (37%)**



Servidor Público Promedio

Gobernaciones y Alcaldías Capitales



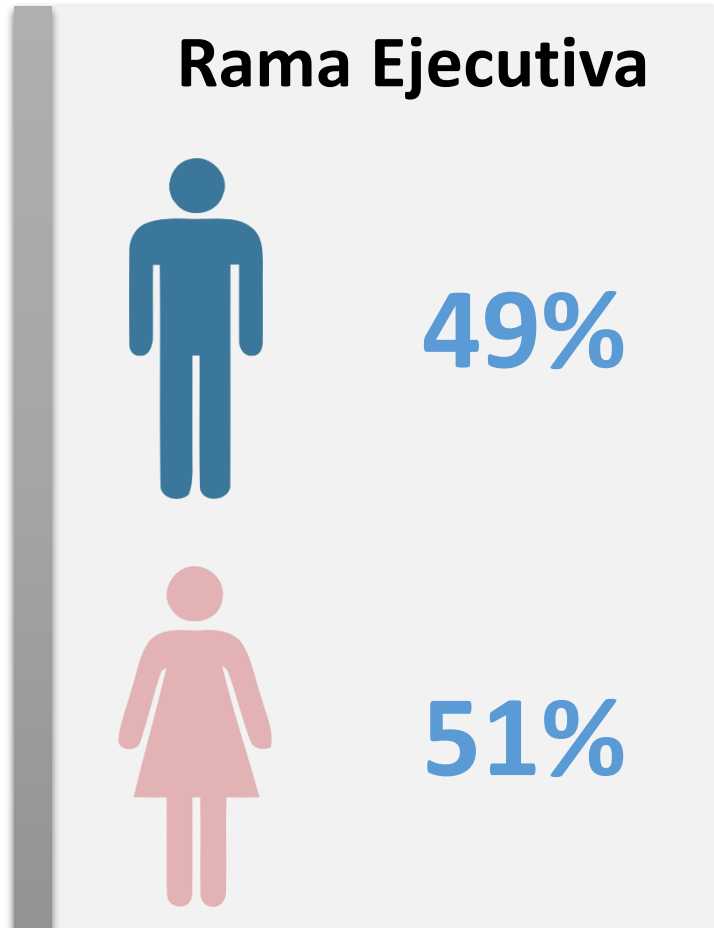
La mayoría de los **Servidores Públicos de las Gobernaciones y Alcaldías Capitales** se encuentra entre los **50 y los 56 años (27%)**

El nivel de formación más frecuente es **Secundaria (24%)**

La **Asignación Básica Mensual Promedio** asciende a **\$2.594.339**

Caracterización por Género

Gobernaciones y Alcaldías Capitales



En las Gobernaciones y Alcaldías Capitales **la cantidad de servidores públicos según género se encuentra equilibrada**, observándose una diferencia de tan sólo 2 puntos porcentuales

Ley de Cuotas 2016

Gobernaciones y Alcaldías Capitales



Gobernaciones



Alcaldías

Máximo Nivel Directivo



37%

39%

Otro Nivel Directivo



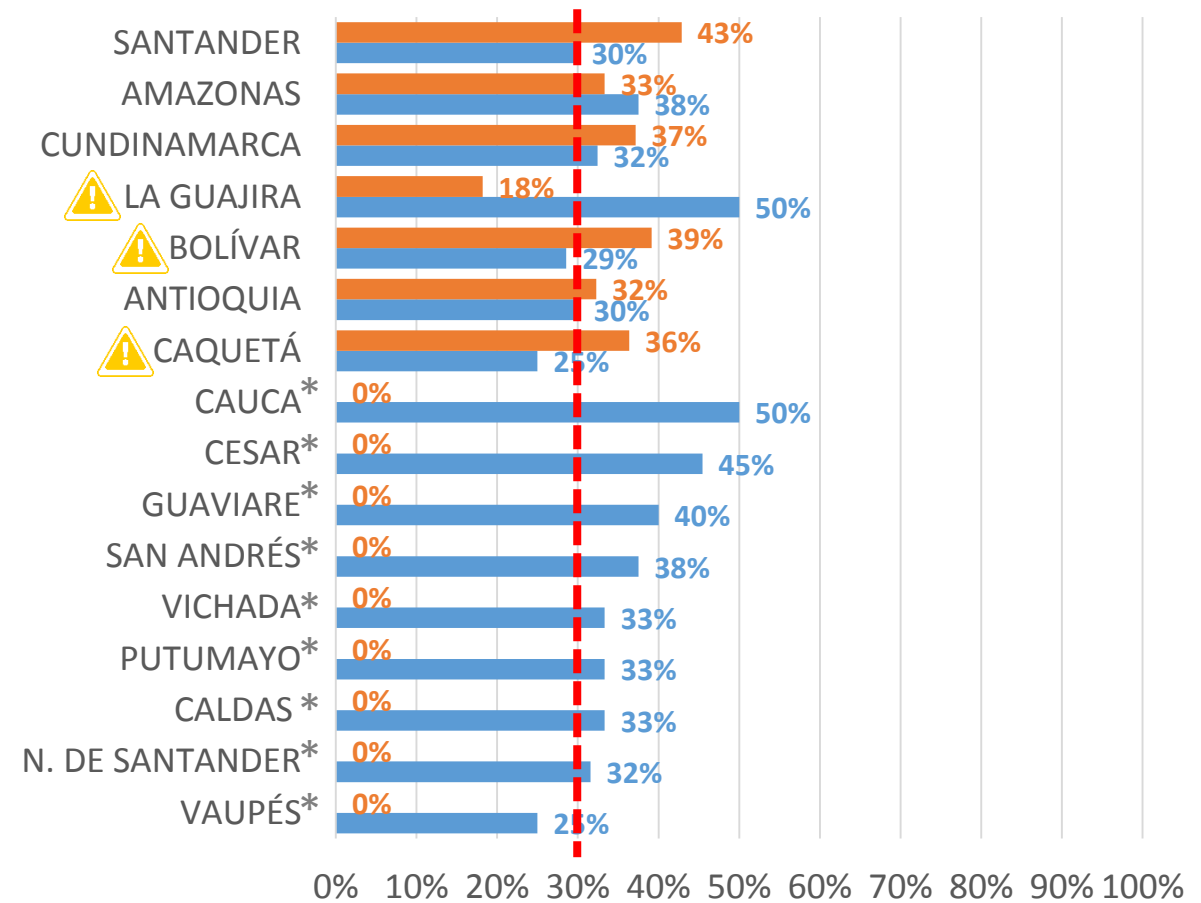
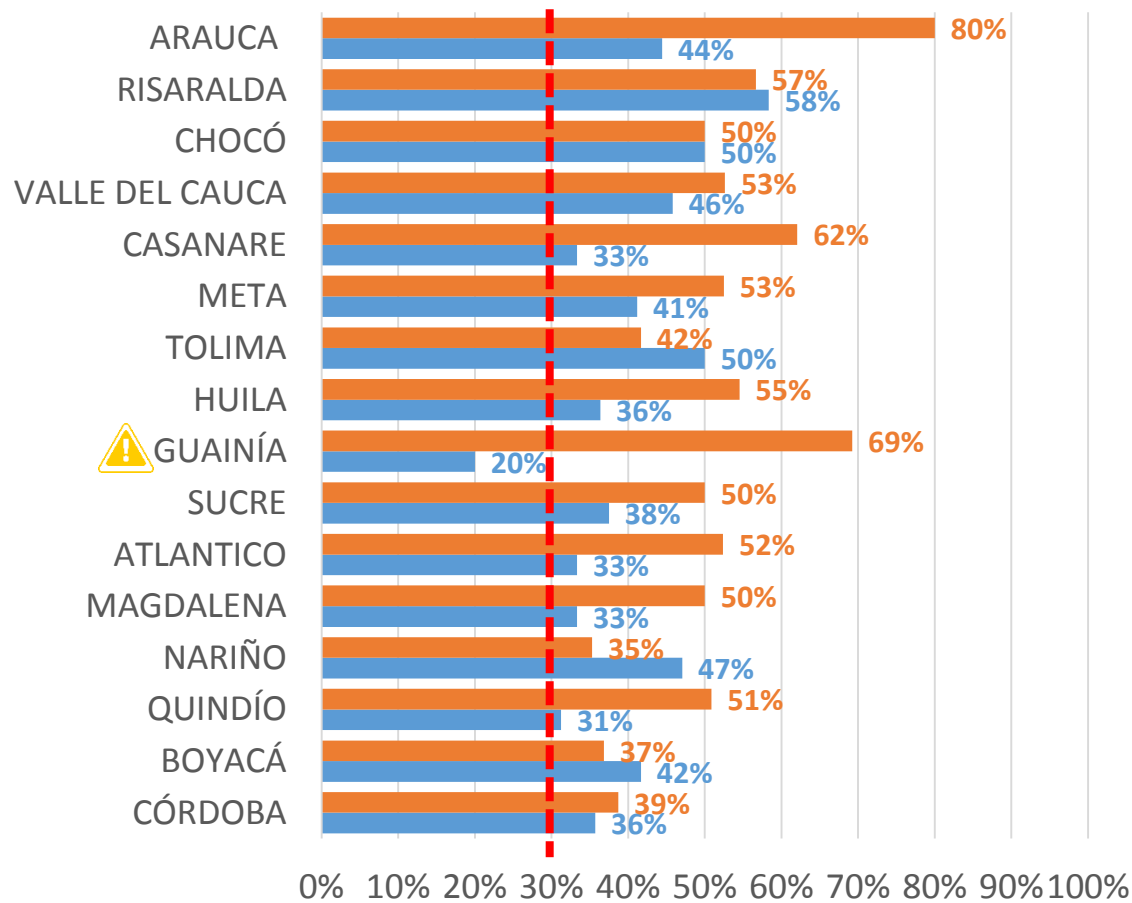
43%

50%

Tanto en el máximo nivel decisorio como en el otro nivel decisorio **se cumple con la Ley de cuotas para la vigencia 2016 en Gobernaciones y Alcaldías Capitales**

Ley de Cuotas 2016 Por Gobernación

■ Otro Nivel Decisorio
 ■ Máximo Nivel Decisorio

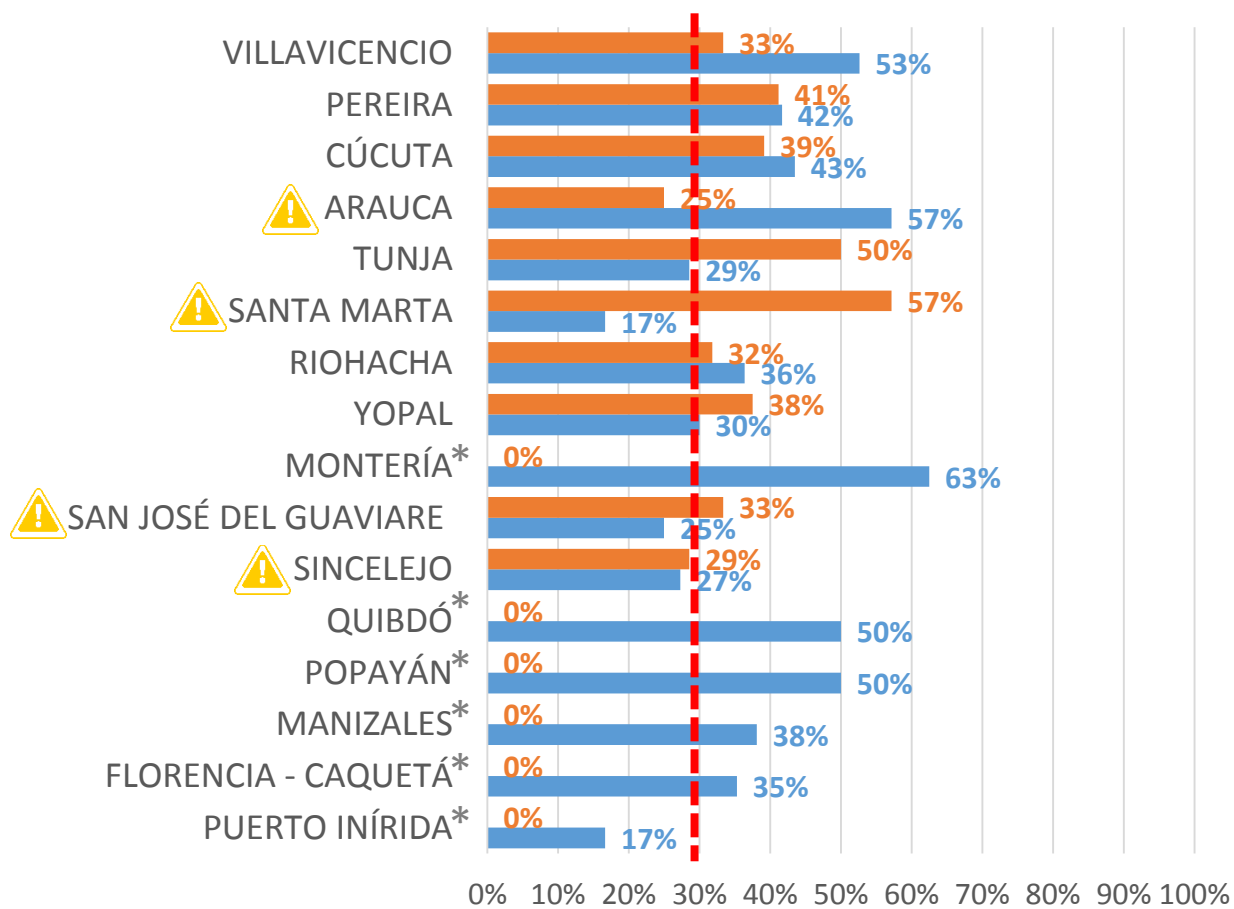
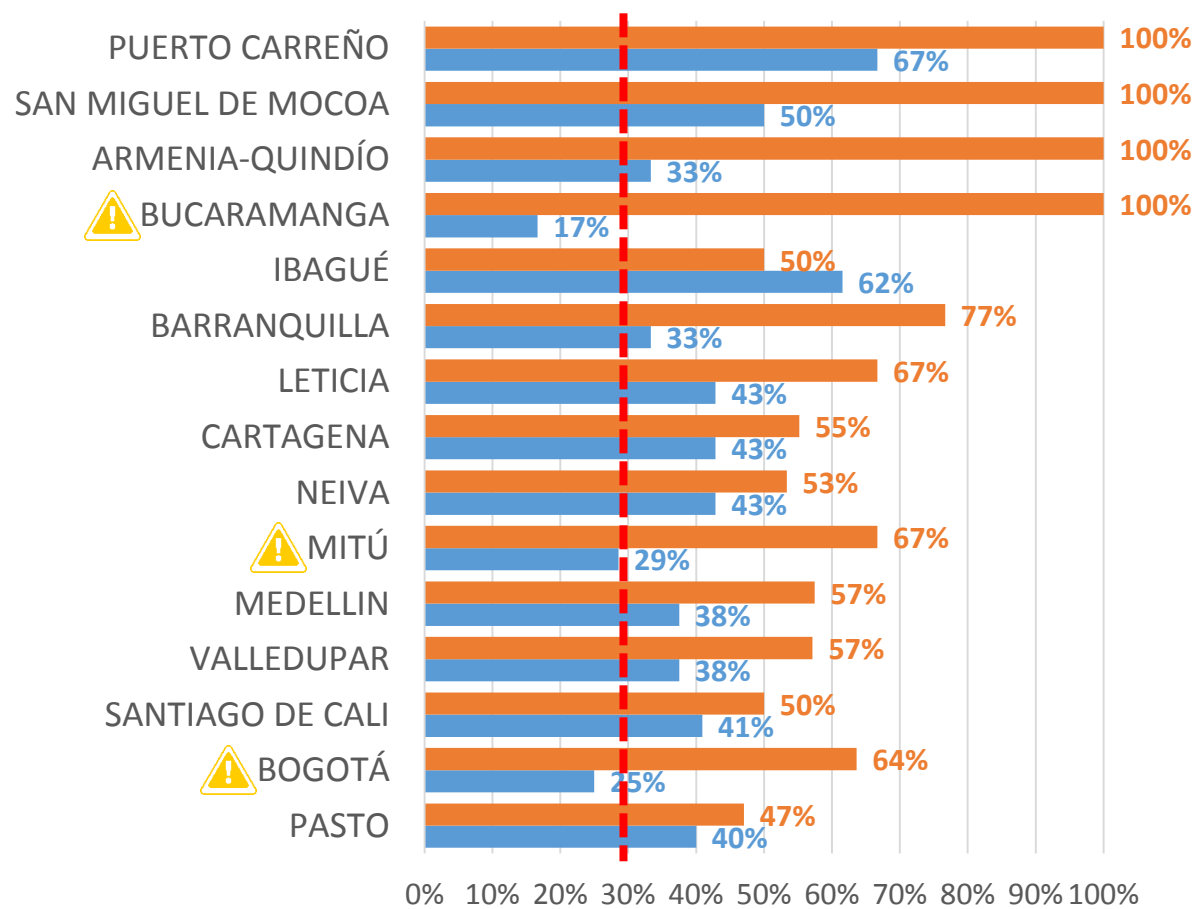


* No cuenta con cargos del Otro Nivel Decisorio
 ⚠️ No cumple con la Ley de Cuotas para alguno de los niveles decisorios

Ley de Cuotas 2016

Por Alcaldía de Ciudad Capital

Otro Nivel Decisorio Máximo Nivel Decisorio

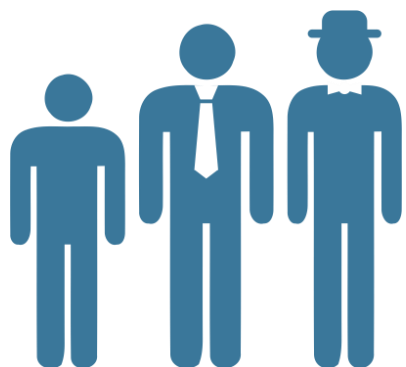


* No cuenta con cargos del Otro Nivel Decisorio

⚠️ No cumple con la Ley de Cuotas para alguno de los niveles decisorios

Rango de Edades de los Servidores Públicos

Gobernaciones y Alcaldías Capitales



	Rama Ejecutiva
Menos de 30	5%
30 a 39	21%
40 a 45	15%
46 a 49	14%
50 a 56	27%
57 a 62	15%
63 y más	3%

Entre los **46 y los 56 años** de edad se concentran la mayor cantidad (43%) de servidores públicos en Gobernaciones y Alcaldías Capitales

Máximo Nivel Educativo de los Servidores Públicos

Gobernaciones y Alcaldías Capitales



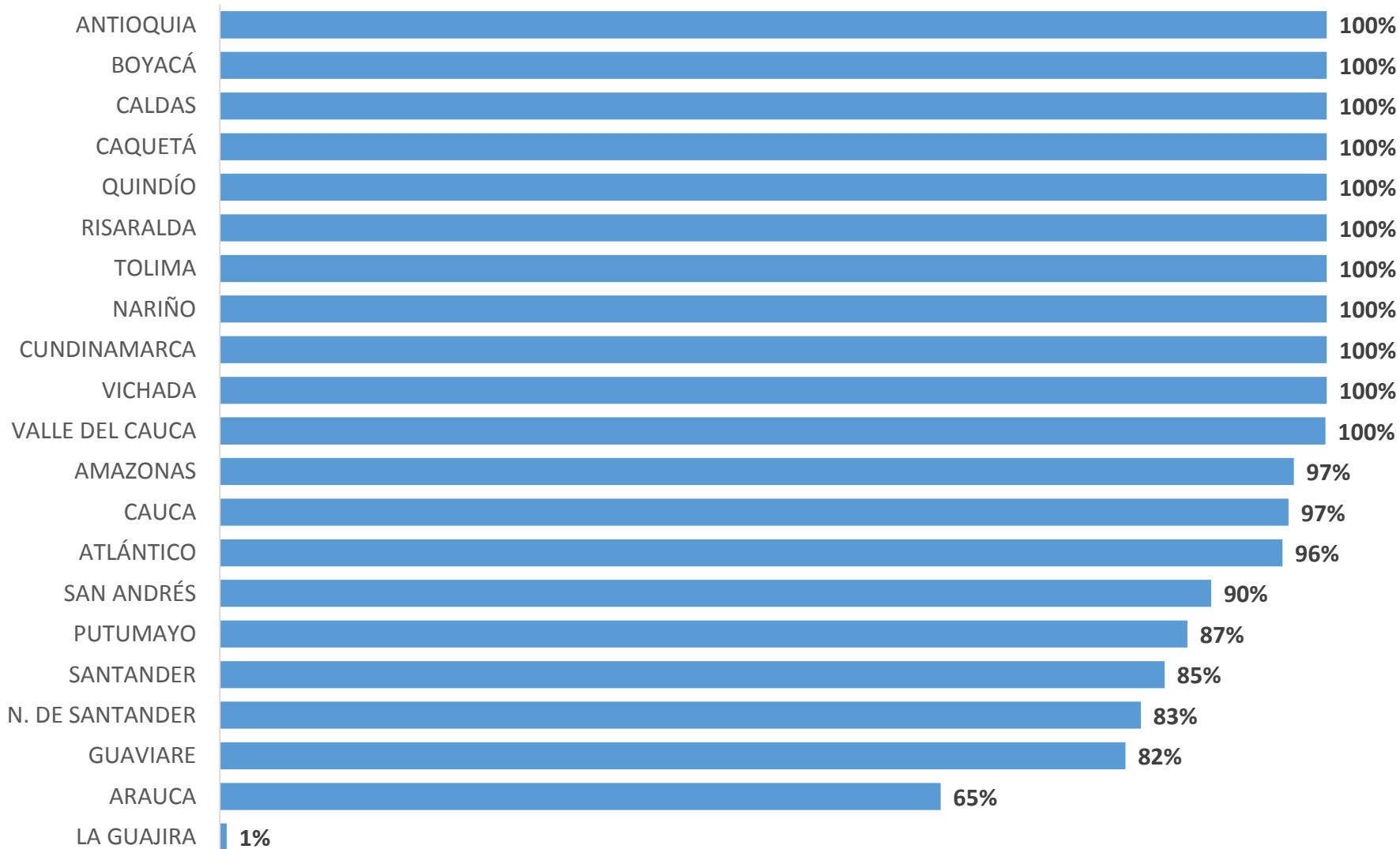
	Rama Ejecutiva
Primaria	2%
Secundaria	24%
Técnica-Tecnológica	10%
Profesional	22%
Especialización	23%
Maestría	2%
Doctorado	0%
No Reporta	16%

Las Gobernaciones y Alcaldías Capitales cuentan con **6 servidores públicos con el más alto nivel educativo (Doctorado)**

Las Gobernaciones y Alcaldías Capitales cuentan con **313 servidores públicos con nivel educativo de Maestría; 3.405 con nivel de especialización y 3.608 con nivel de secundaria**

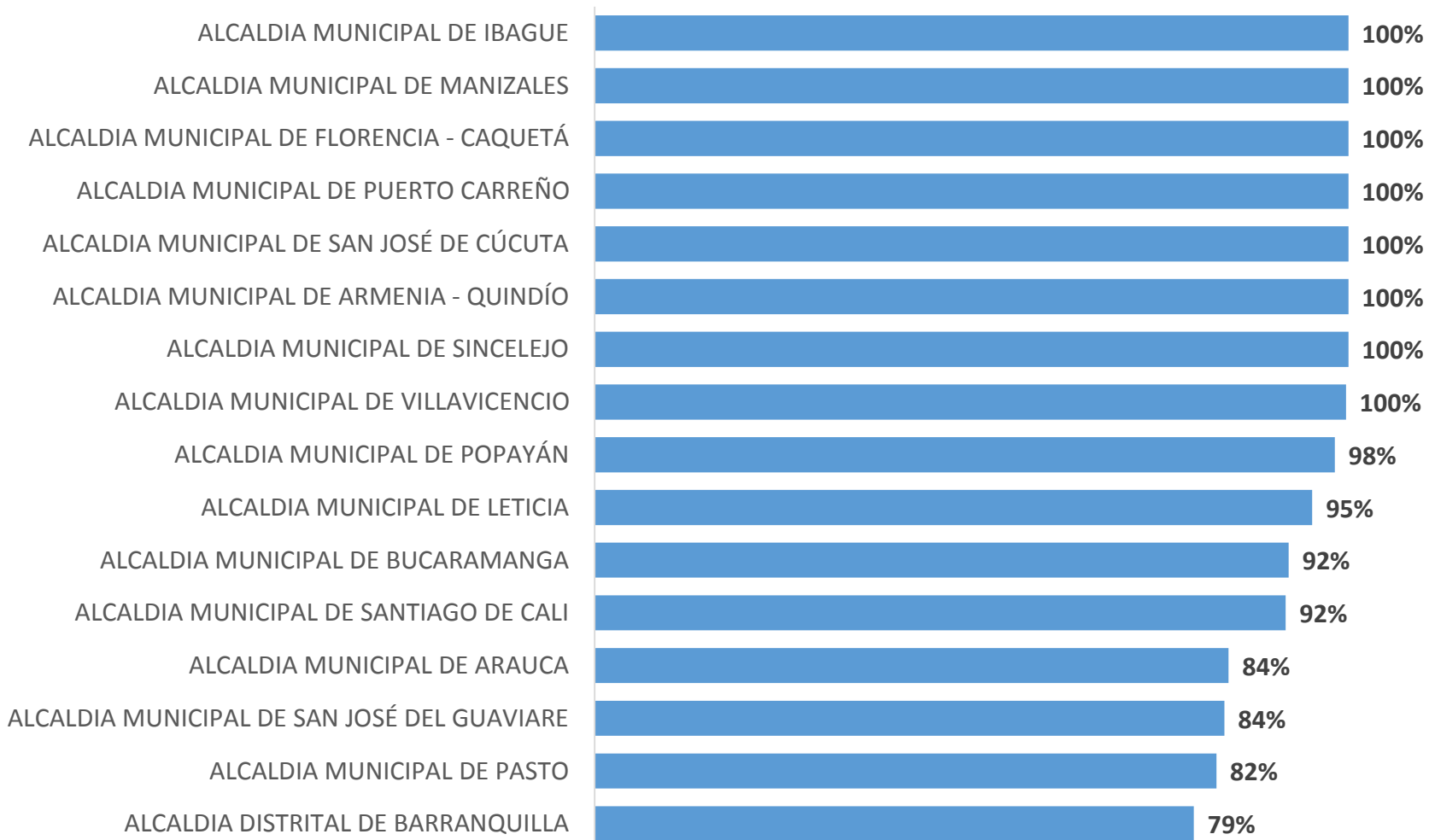
2.413 registros no fueron diligenciados con el máximo nivel de formación

Vinculación a SIGEP Por Gobernación



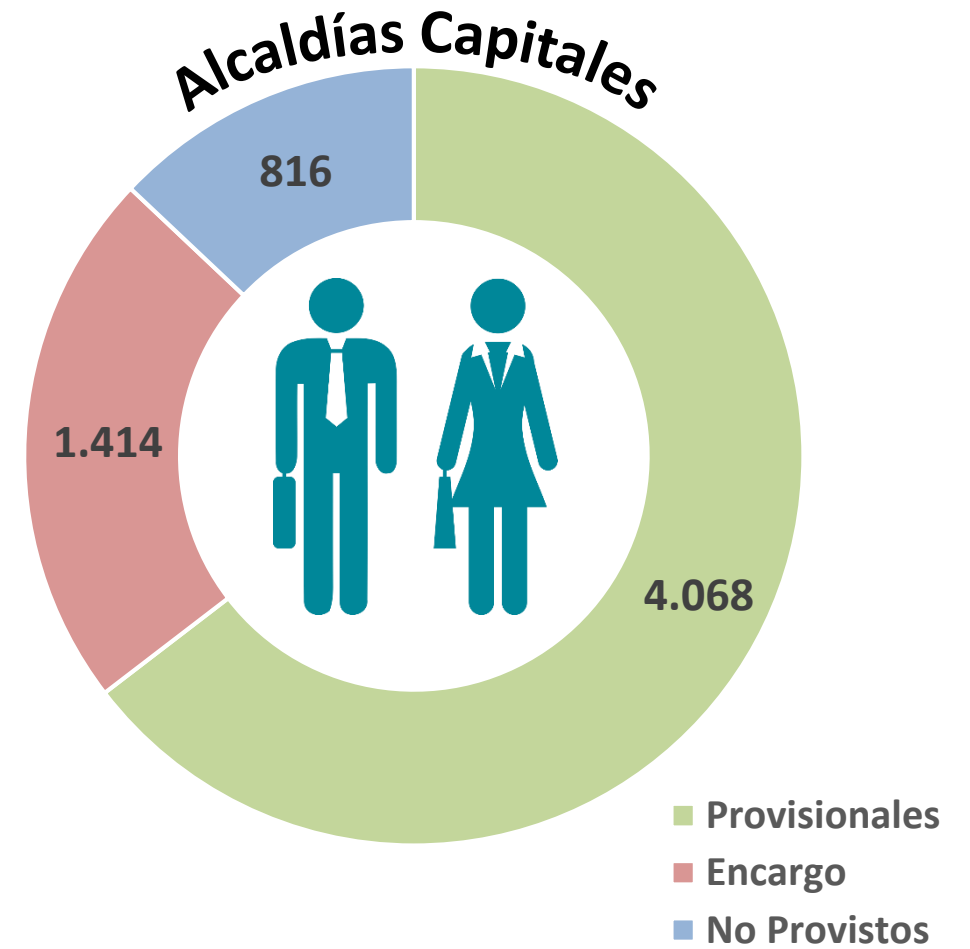
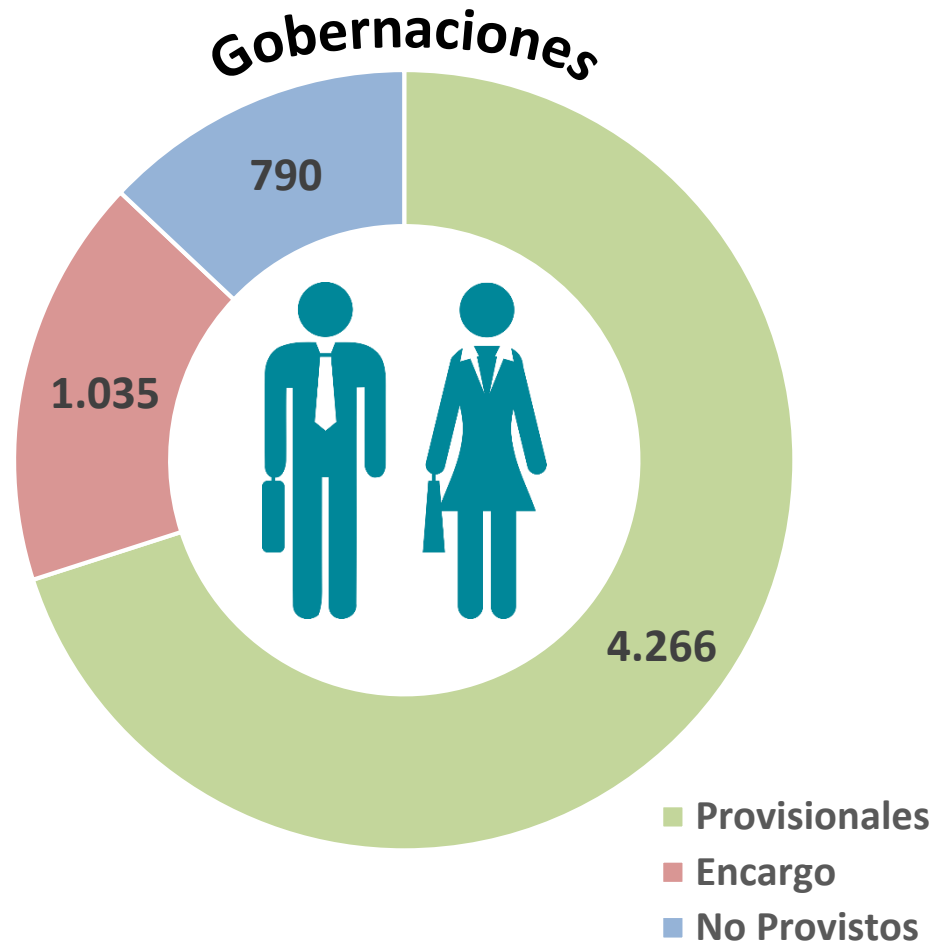
Las Gobernaciones de
Bolívar, Córdoba, Sucre,
Casanare, Cesar, Guainía,
Huila, Magdalena, Meta,
Vaupés y Chocó **no**
reportan avance en la
vinculación a SIGEP

Vinculación a SIGEP Por Alcaldía de Ciudad Capital



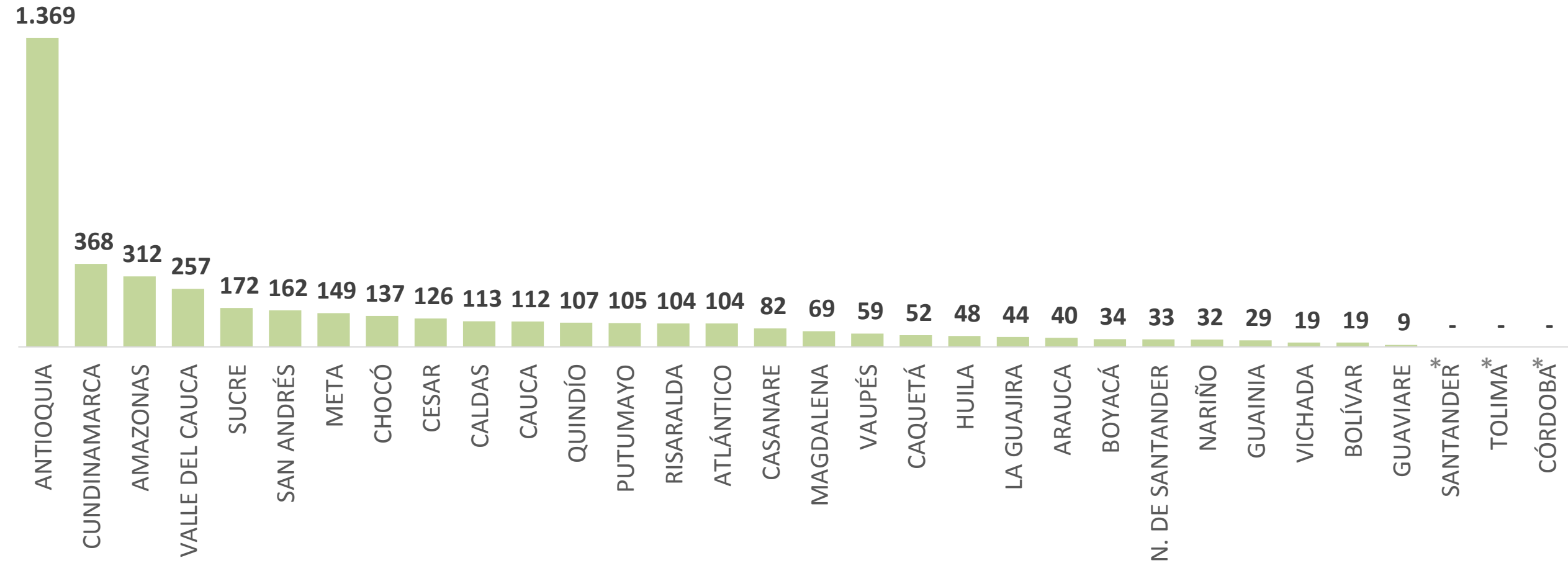
Las Alcaldías de Tunja, Santa Marta, Cartagena de Indias, Montería, Puerto Inírida, Valledupar, Yopal, Mitú, Neiva, Quibdó, Mocoa, Medellín, Riohacha y Pereira no reportan avance en la vinculación a SIGEP

Plan Anual de Vacantes



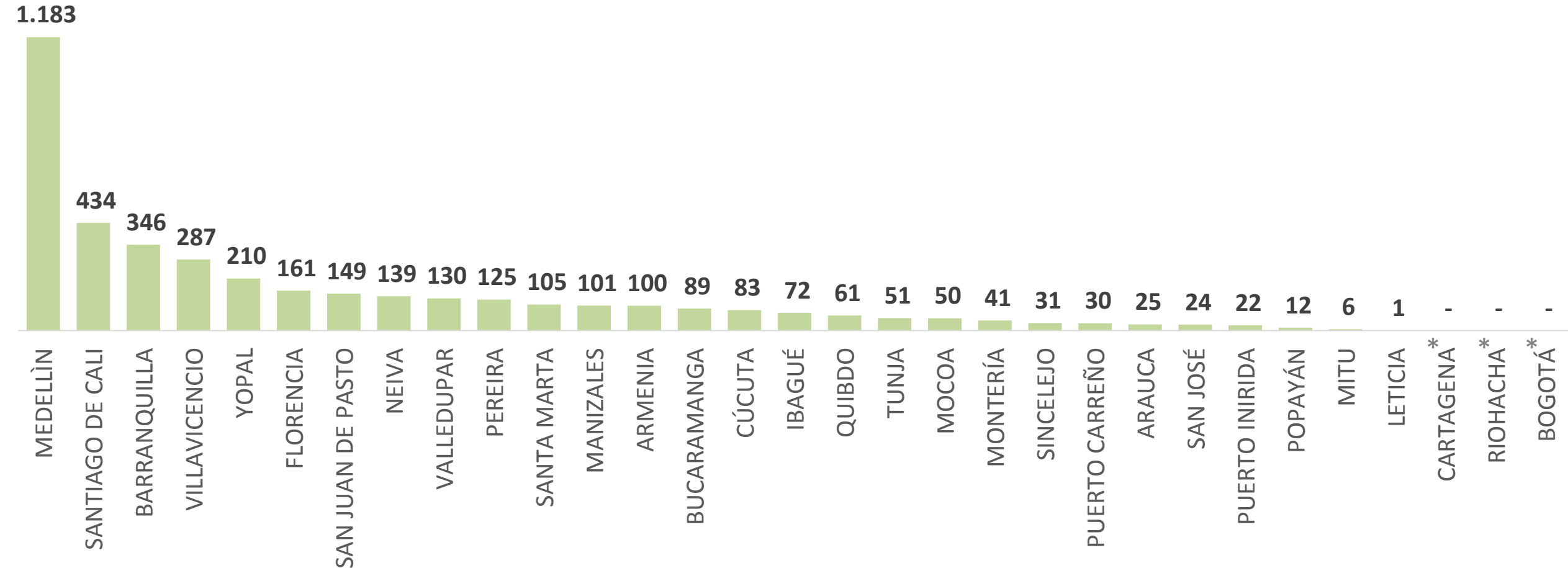
Plan Anual de Vacantes

Provisionalidad por Gobernación



* No Reportaron

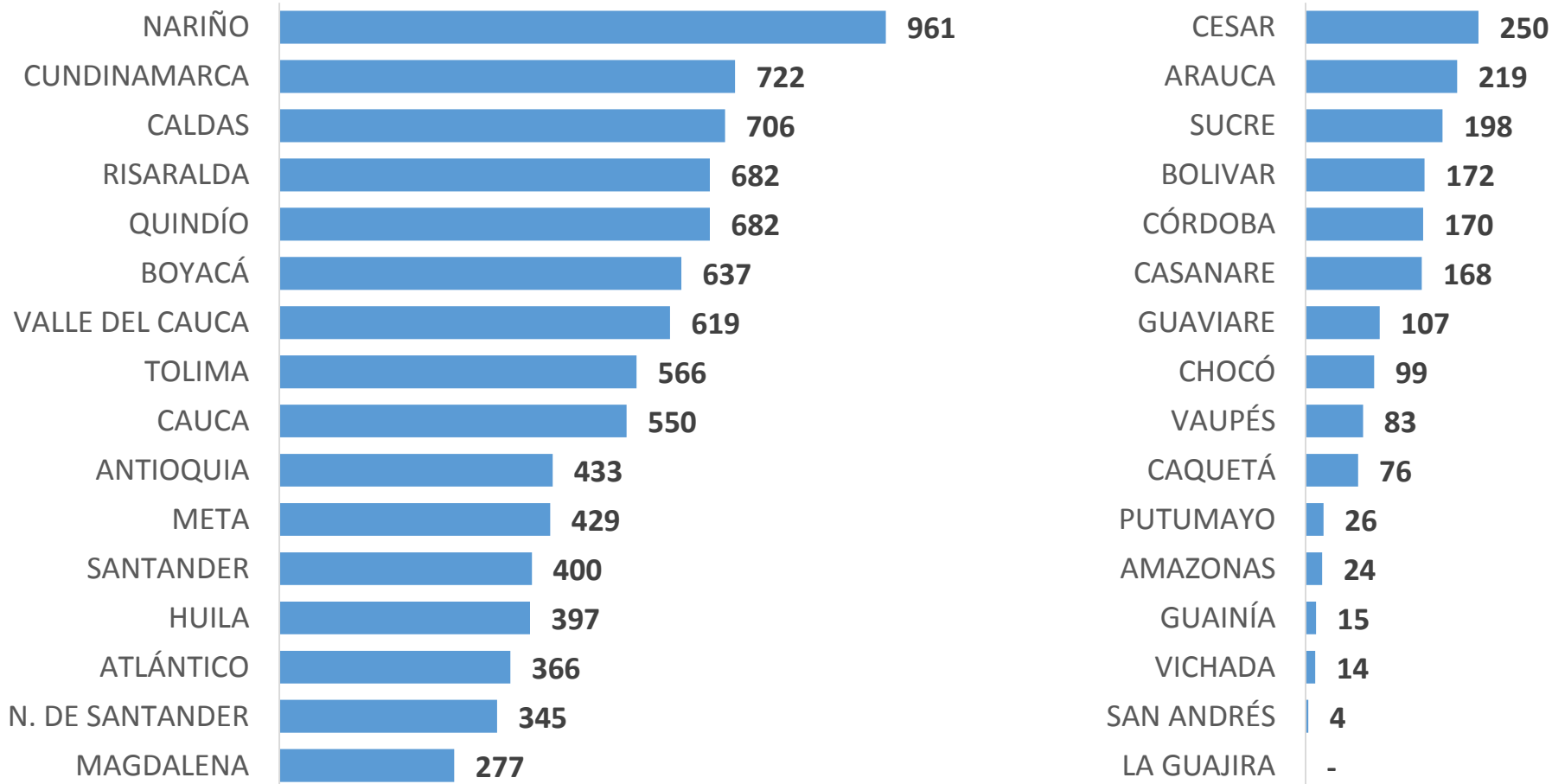
Plan Anual de Vacantes Provisionalidad por Alcaldía Capital



* No Reportaron

Capacitación y Formación

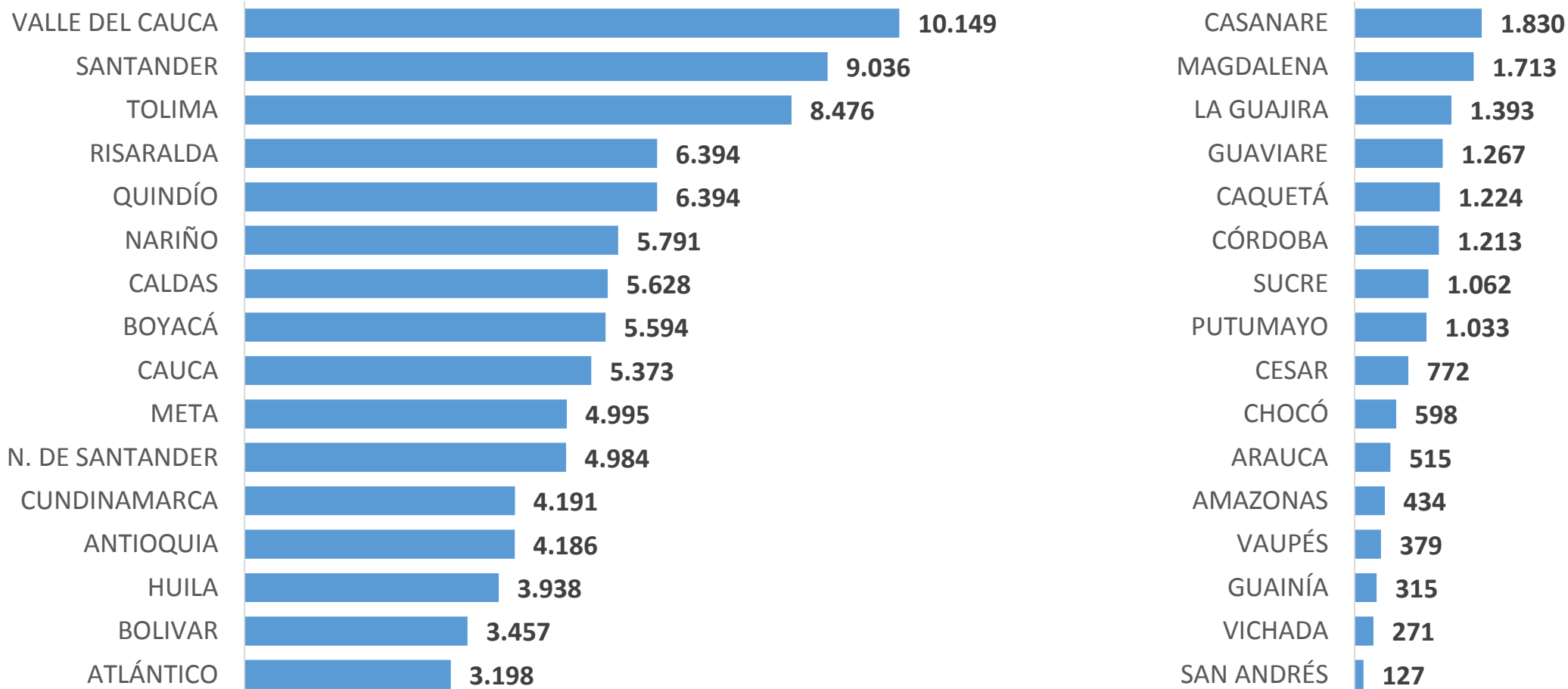
Estudiantes Matriculados - ESAP



Fuente: ESAP, diciembre 31 de 2015

Capacitación y Formación

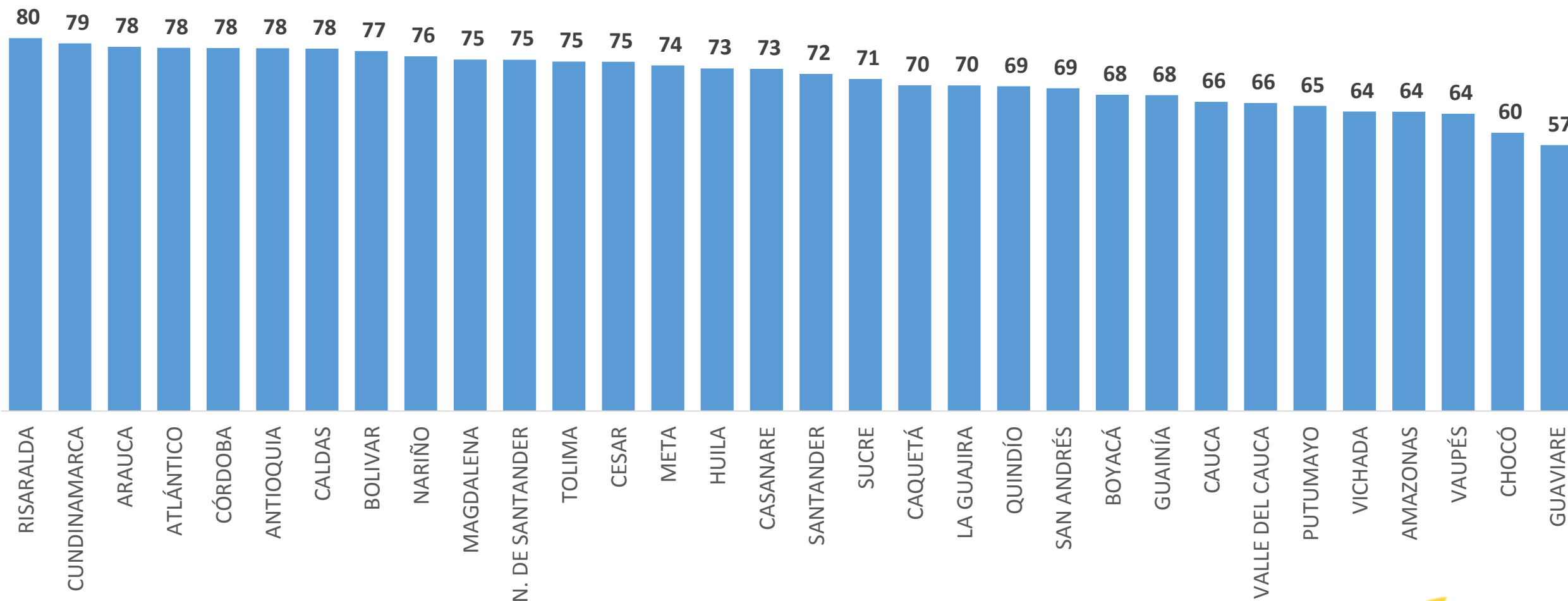
Personas Capacitadas - ESAP



Fuente: ESAP, diciembre 31 de 2015

Ambiente y Desempeño Institucional

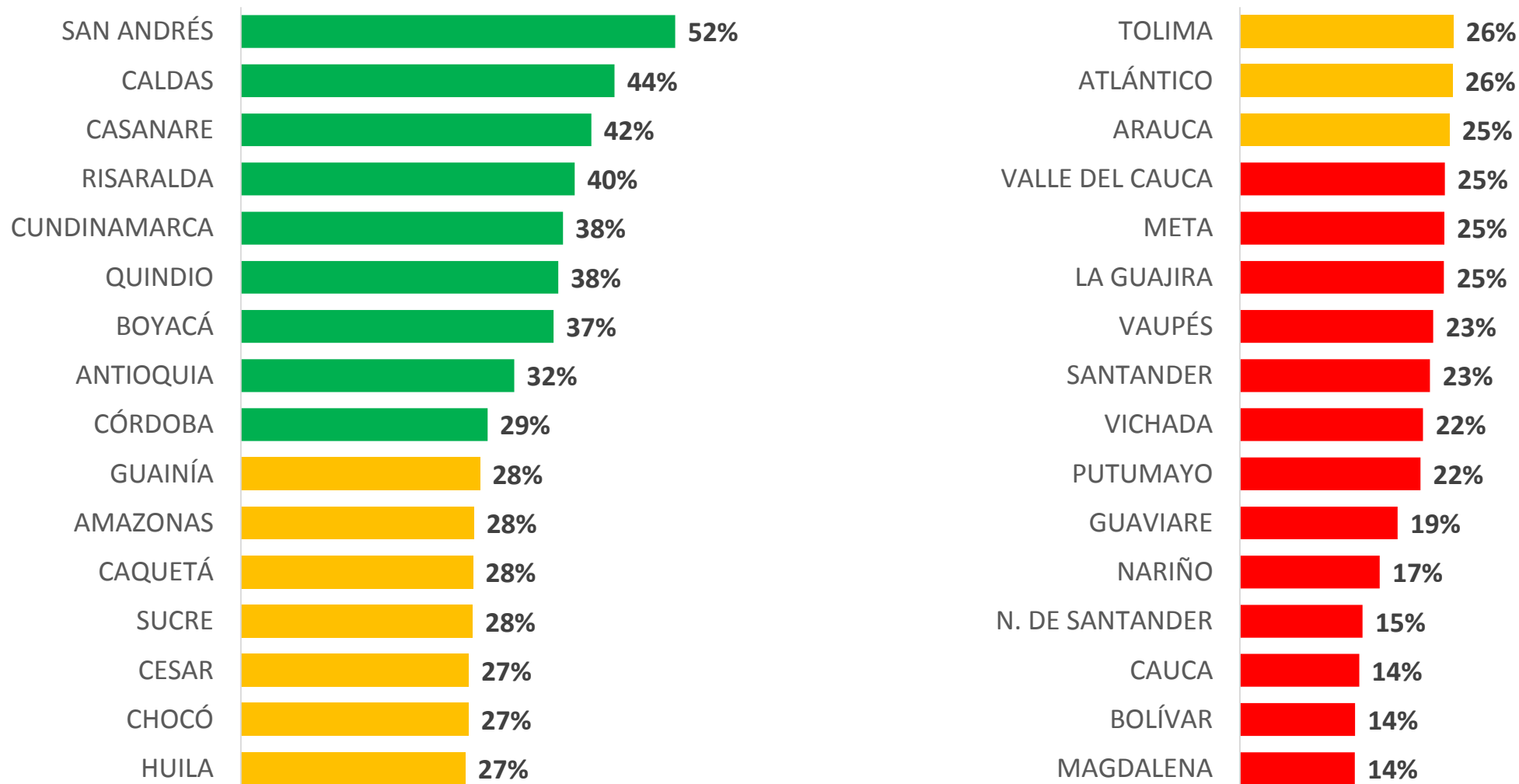
Promedio Resultados EDID por departamento



Fuente: DANE – Encuesta de Ambiente y Desempeño Institucional, noviembre 29 de 2016

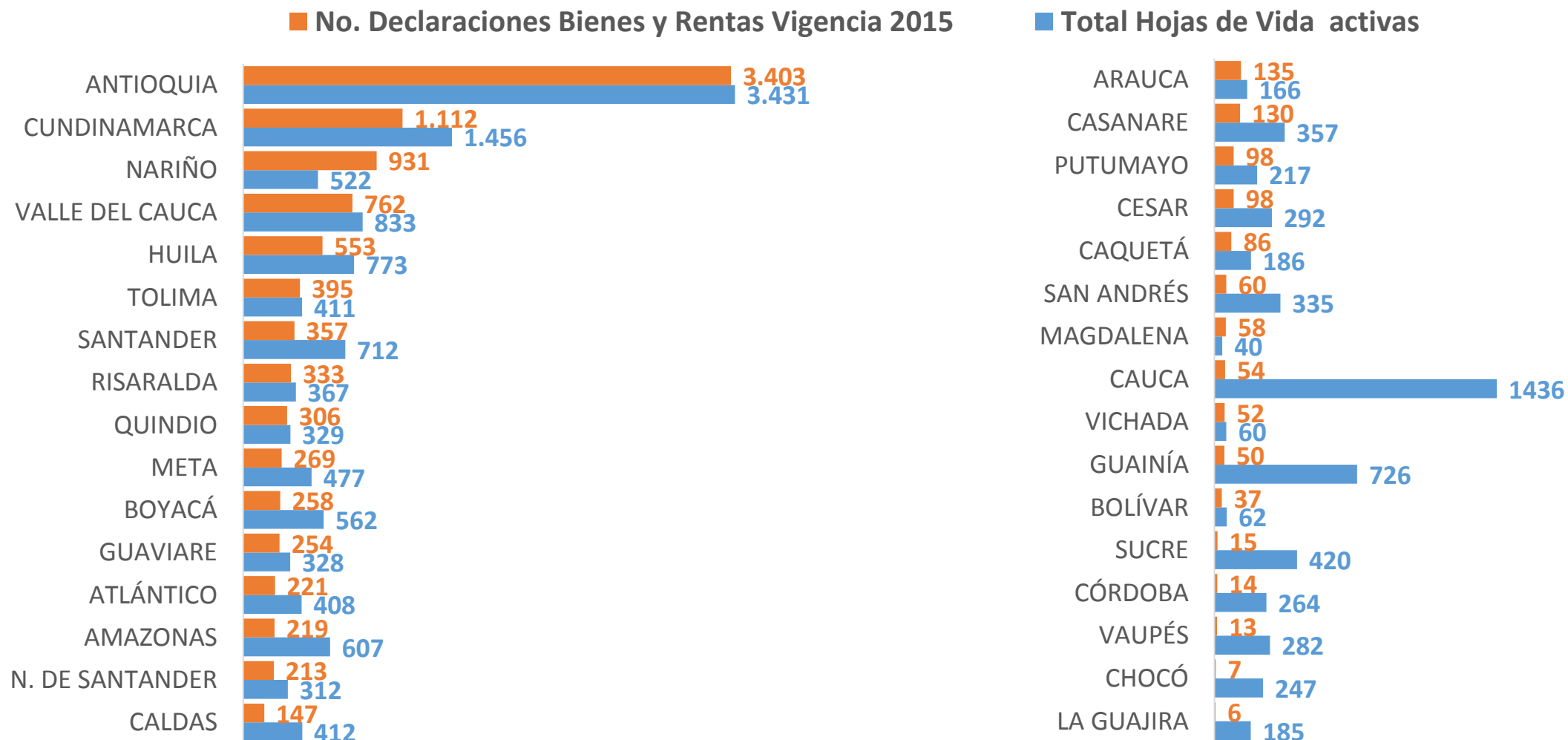
Avance en Inscripción Trámites

Trámites Inscritos / Total de trámites



Fuente: Función Pública – Dirección de Participación, Transparencia y Servicio al Ciudadano, diciembre 31 de 2016

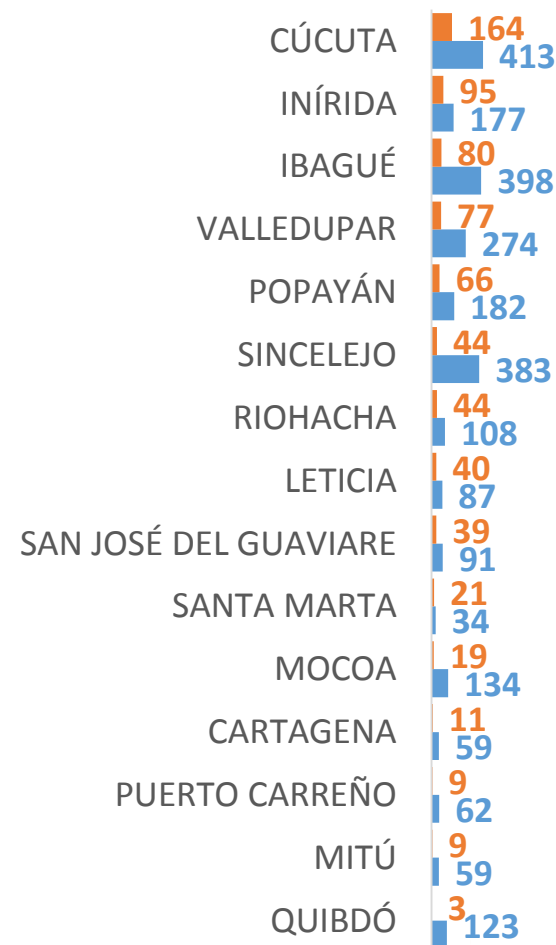
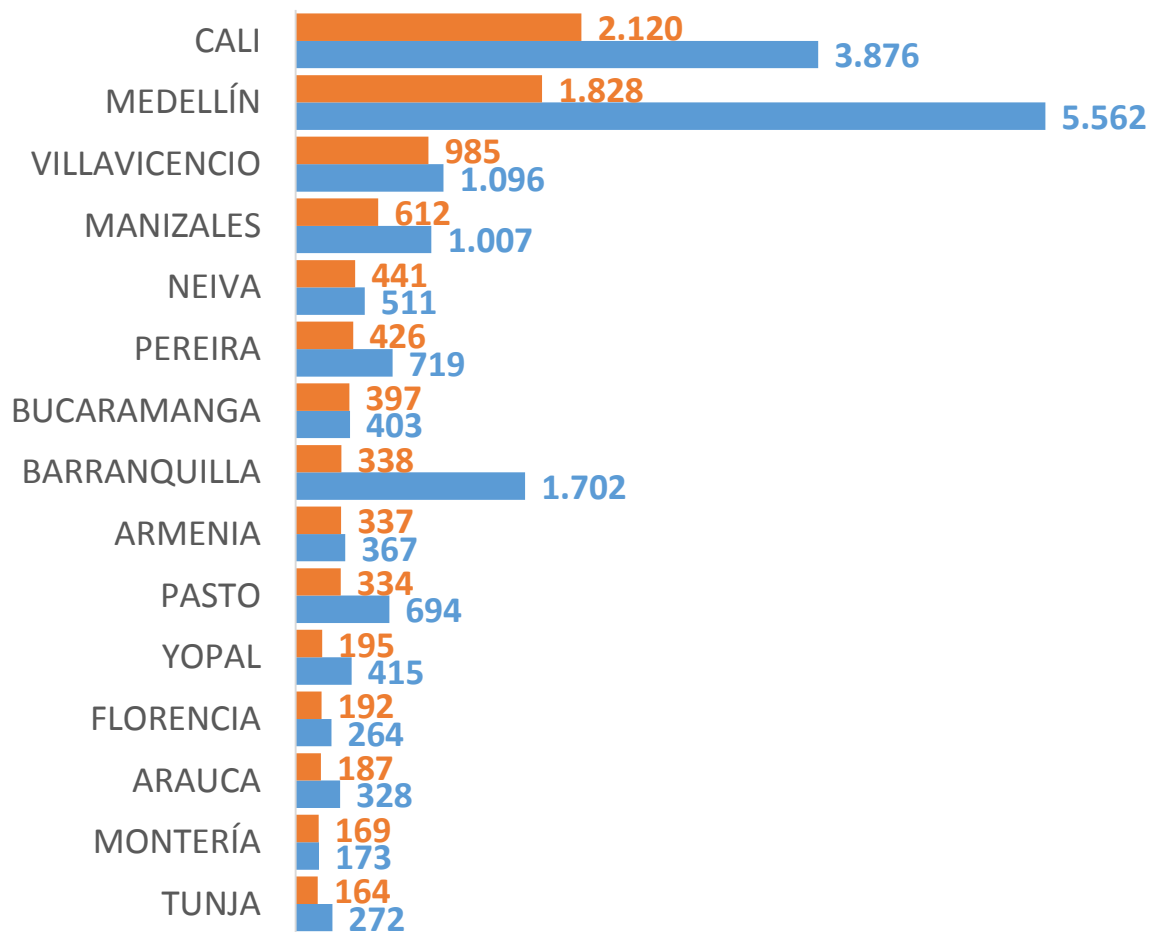
Declaraciones de Bienes y Rentas Por Gobernación



Declaraciones de Bienes y Rentas Por Alcaldía de Ciudad Capital

■ No. Declaraciones Bienes y Rentas Vigencia 2015

■ Total Hojas de Vida activas



Índice de Transparencia

GOBERNACIÓN	ITD	NIVEL DE RIESGO
CHOCÓ	31,0	MUY ALTO
VAUPÉS	32,4	MUY ALTO
GUAINÍA	34,2	MUY ALTO
CAQUETÁ	37,0	MUY ALTO
LA GUAJIRA	39,8	MUY ALTO
PUTUMAYO	42,7	MUY ALTO
AMAZONAS	48,0	ALTO
SUCRE	49,7	ALTO
SAN ANDRÉS	50,2	ALTO
ARAUCA	51,2	ALTO
MAGDALENA	53,2	ALTO
GUAVIARE	54,8	ALTO
VICHADA	56,1	ALTO
ATLÁNTICO	57,3	ALTO
CESAR	57,8	ALTO
BOLIVAR	58,6	ALTO

GOBERNACIÓN	ITD	NIVEL DE RIESGO
CAUCA	60,9	MEDIO
CÓRDOBA	61,1	MEDIO
NARIÑO	64,0	MEDIO
CASANARE	64,9	MEDIO
HUILA	65,5	MEDIO
N. DE SANTANDER	69,5	MEDIO
BOYACÁ	71,1	MEDIO
CUNDINAMARCA	72,0	MEDIO
RISARALDA	73,4	MEDIO
QUINDÍO	73,5	MEDIO
TOLIMA	73,5	MEDIO
VALLE DEL CAUCA	74,4	MEDIO
META	74,8	MODERADO
CALDAS	75,7	MODERADO
SANTANDER	81,2	MODERADO
ANTIOQUIA	82,4	MODERADO

Modelo Estándar de Control Interno - MECI

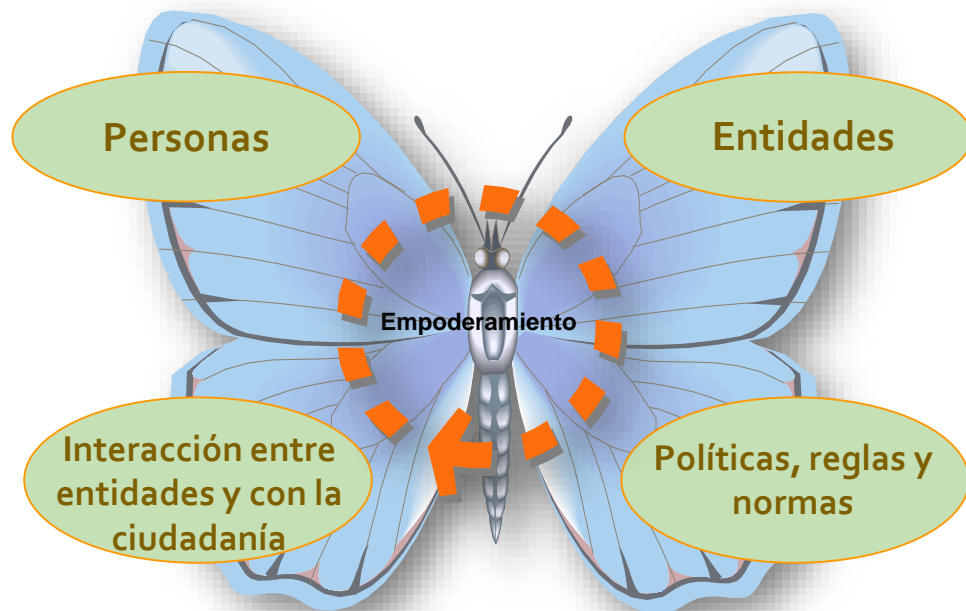
DEPARTAMENTO	MECI	MADUREZ
VAUPÉS	38,1	Intermedio
CHOCÓ	40,4	Intermedio
LA GUAJIRA	48,5	Intermedio
GUAINÍA	49,7	Intermedio
CAQUETÁ	51,0	Intermedio
PUTUMAYO	52,7	Intermedio
VICHADA	58,1	Intermedio
CÓRDOBA	58,7	Intermedio
SUCRE	64,1	Intermedio
GUAVIARE	64,7	Intermedio
CASANARE	65,6	Intermedio
BOLIVAR	66,1	Satisfactorio
CAUCA	67,1	Satisfactorio
CESAR	72,4	Satisfactorio
AMAZONAS	74,7	Satisfactorio
RISARALDA	77,9	Satisfactorio

DEPARTAMENTO	MECI	MADUREZ
TOLIMA	78,8	Satisfactorio
SANTANDER	81,6	Satisfactorio
VALLE DEL CAUCA	82,3	Satisfactorio
BOYACÁ	82,6	Satisfactorio
N. DE SANTANDER	82,7	Satisfactorio
ATLÁNTICO	84,4	Satisfactorio
CALDAS	85,4	Satisfactorio
SAN ANDRÉS	87,1	Satisfactorio
MAGDALENA	88,1	Satisfactorio
CUNDINAMARCA	89,6	Satisfactorio
QUINDÍO	90,0	Satisfactorio
ANTIOQUIA	91,7	Avanzado
ARAUCA	92,3	Avanzado
HUILA	96,0	Avanzado
META	96,2	Avanzado
NARIÑO	97,0	Avanzado

4

Atención Integral

Capacidades Institucionales



1. Conocimientos, habilidades y actitudes.
2. Desempeñar funciones.
3. Resolver problemas.
4. Leer y comprender el contexto.
5. Formular metas y alcanzarlas.

Mecanismo de Asesoría Integral

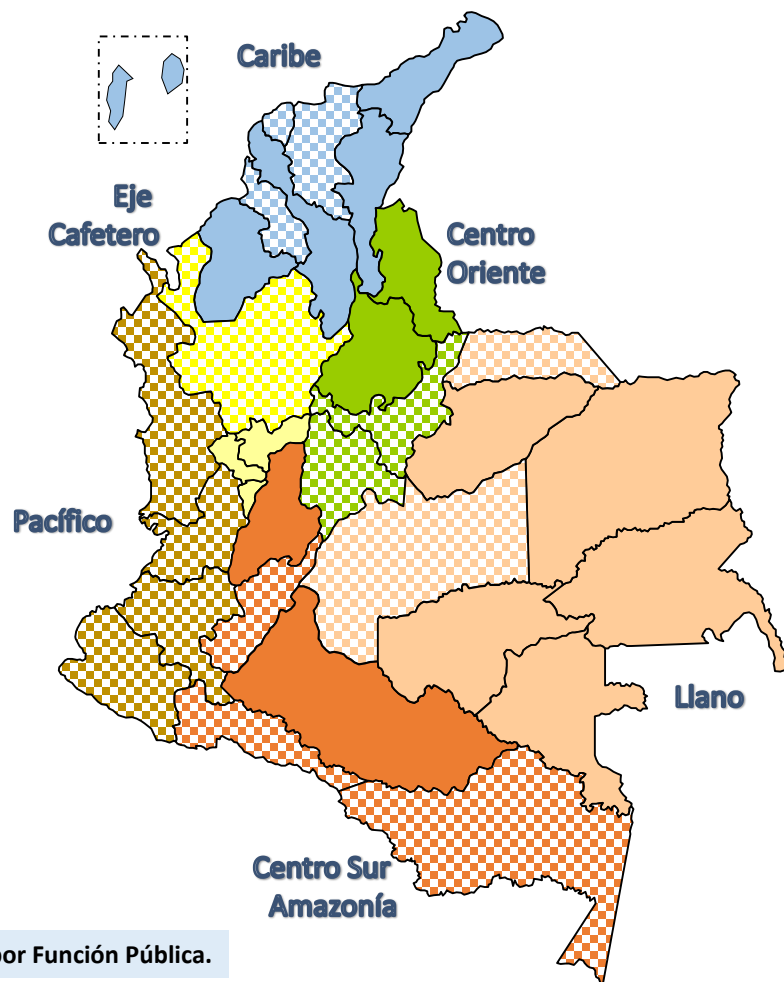


5 Desarrollo y Fortalecimiento de Capacidades de Entidades Territoriales y Construcción de Paz

Enfoque y líneas de trabajo para 2017

Asesoría Integral en el Territorio en 2016

Aliados



R. Caribe	3 Gobernaciones, 48 Municipios y 36 E.S.E	87
R. Eje Cafetero	1 Contraloría	1
R. Centro Oriente	1 Gobernación, 141 Municipios, 3 Empresas Públicas 18 E.S.E, 5 Institutos, 1 Personería.	169
R. Pacífico	3 Gobernaciones y 25 Municipios.	28
R. Llano	2 Gobernaciones, 19 Municipios, 3 E.S.E, 2 E.S.P y 1 Instituto.	27
R. Centro Sur Amazonía	3 Gobernaciones, 23 Municipios. 2 E.S.E, 1 Instituto y 1 Contraloría	30
Total de Entidades		342
Estrategia de Pedagogía de Paz		23

Talleres de Arranque - Asesoría Integral en 2016

Departamento	Lugar del Taller	Octubre
Boyacá Grupo 1	Tunja	7
Nariño Parte 1	Pasto	12
Meta	Villavicencio	13
Sucre	Sincelejo	13
Magdalena	Santa Marta	24
Atlántico	Barranquilla	24
Arauca	Arauca	26
Caquetá	Florencia	24 - 25
Chocó	Quibdó	26 y 27

Departamento	Lugar del Taller	Noviembre
Boyacá Grupo 2	Tunja	11
Norte de Santander	Cúcuta	22
Antioquia	Medellín	30
Casanare	Yopal	10 y 11
Nariño Parte 2	Pasto	16 - 17
Guaviare	San José del Guaviare	17 - 18
Cesar	Valledupar	17 - 18
Valle del Cauca	Cali	21 - 22
Bolívar	Cartagena	21 - 22
Cauca	Popayán	28 - 29
Boyacá Grupo 2	Tunja	11

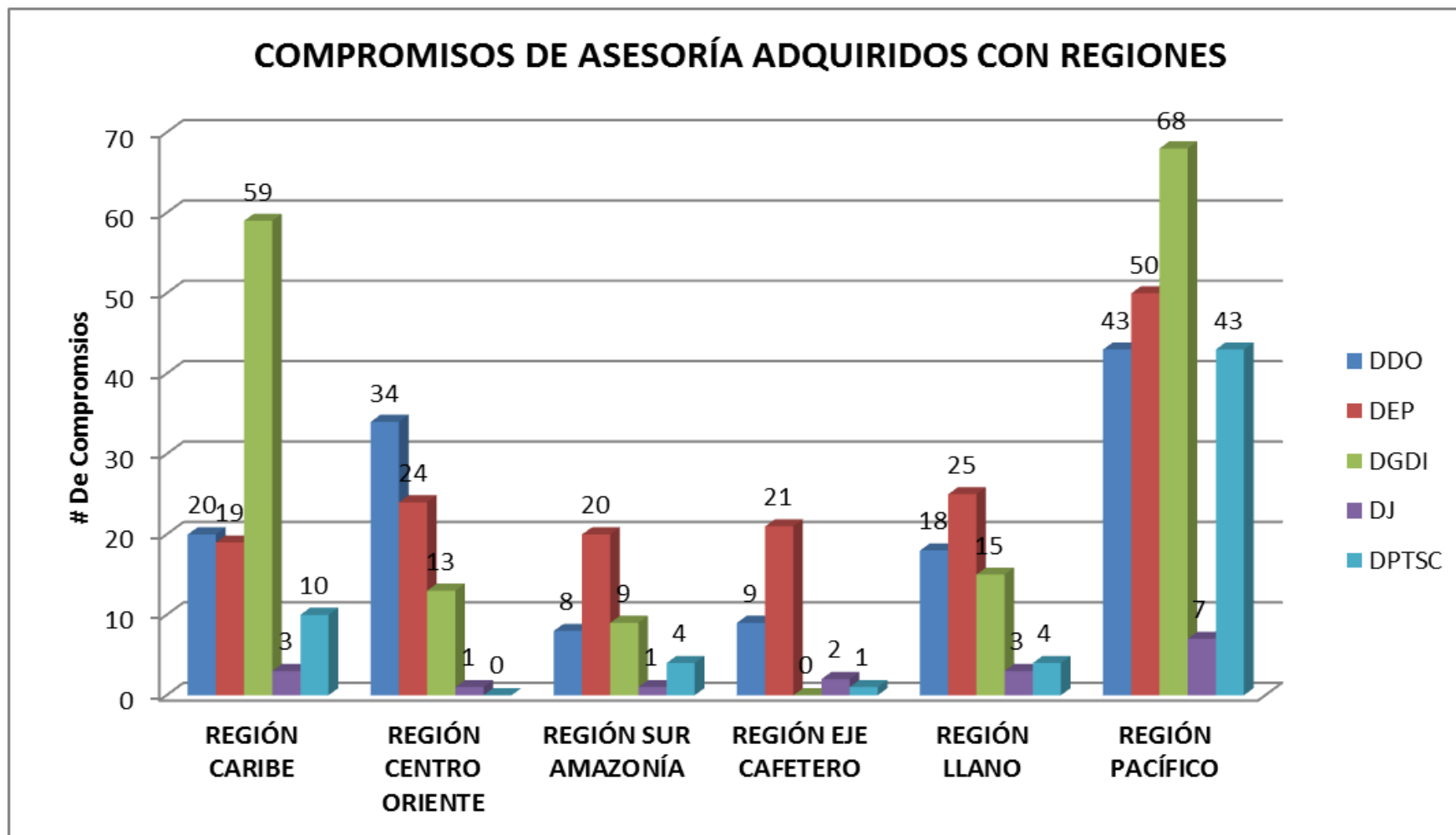


	Sub Región	Lugar del Taller	Fecha
CHOCÓ	Atrato	Quibdó	30 Nov. y 1 de Dic.
	San Juan	Istmina	13 y 14 Dic.
	Darién	Bojayá	13 y 14 Dic.
	Baudó	Medio Baudó	15 y 16 Dic.

- ✓ **44 Facilitadores de la Función Pública**
- ✓ **895 Entidades asistentes**
- ✓ **561 Compromisos con 161 entidades**

Las Apuestas 2017

Acuerdos de interés establecidos con los territorios



6 Conversatorio con los Jefes de Equipos Transversales Territoriales

Conversatorio



¿Cuáles son sus expectativas con respecto al Equipo Transversal y qué podemos hacer desde Función Pública para apoyar su Gestión?

¡Gracias!

eva@funcionpublica.gov.co

3414103-3188068896

@DAFP_COLOMBIA

[facebook.com/FuncionPublica](https://www.facebook.com/FuncionPublica)