

# ACTIVIDAD

## 6

# IDENTIFICACIÓN DE ACTORES Y GRUPOS INTERESADOS



### Objetivo

identificar los actores, grupos de valor e interés que harán parte del proceso de rendición de cuentas.



### Dirigido a:

Equipo líder de RC, servidores públicos de la entidad y grupos de control social.



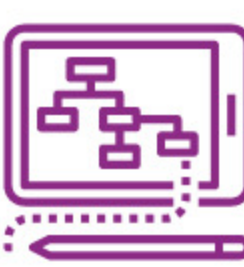
### Modalidad:

presencial



### Criterios con los que interactúa:

hace parte de la etapa de alistamiento pues es insumo para la elaboración de las estrategias de rendición de cuentas. Se nutre de los instrumentos de identificación de actores, grupos de interés, dependencias e instancias para la rendición de cuentas así como necesidades de información.



### Descripción:

con esta actividad se busca identificar a los actores y grupos de interés relevantes en la rendición de cuentas; entendidos estos como cualquier grupo o individuo que puede afectar o ser afectado por la consecución de objetivos de la organización. Para su identificación, se debe reconocer que los actores y grupos de interés son los protagonistas en la rendición de cuentas y que su identificación permite establecer estrategias acordes con sus características.

Para trabajar esta actividad, la entidad, en caso de que haya trabajado la matriz de identificación de dependencias para la rendición de cuentas, puede tomar la información recogida como primer insumo para avanzar en el mapa de identificación de actores y además, recurrir a la lluvia de ideas para la elaboración de la lista de actores y grupos de interés.

Para trabajar esta actividad, la entidad, en caso de que haya trabajado la matriz de identificación de dependencias para la rendición de cuentas, puede tomar la información recogida como primer insumo para avanzar en el mapa de identificación de actores y, además, recurrir a la lluvia de ideas para la elaboración de la lista de actores y grupos de interés.

Para su caracterización se propone un cuadro que incluye algunos ítems que son de importancia para la rendición de cuentas, sin embargo, cada entidad puede ubicar los ítems que considere de acuerdo con la profundización de caracterización que requiera obtener.

Finalmente, se propone que se efectúe un análisis del nivel de conocimiento que tengan los actores o grupos de interés de la entidad, el nivel de participación y el tipo de relaciones que se guardan para su visualización en un mapa.



### Instrumentos:

- ▶ **Instrumento 7:** Mapa de actores y grupos interesados
- ▶ Instancias de participación por organizados por Derechos Humanos
- ▶ **Identificación de actores gobierno abierto**
- ▶ **Ley de Transparencia** Guía de caracterización de ciudadanos, usuarios e interesados
- ▶ ¿ Base de datos de organizaciones de la sociedad civil a nivel Departamental y Municipal



### Elementos para tener en cuenta para la aplicación del instrumento:

Fortalezas	Limitaciones	Aspectos a tener en cuenta
<p>El mapa de actores sociales permite representar la realidad de las necesidades y requerimientos de los grupos de valor y de interés, de una manera que contempla la compleja y las particularidades en un momento determinado.</p> <p>Mediante el análisis relacional de actores se pueden establecer estrategias de cambio.</p> <p>Permite identificar mejor los actores a los que se debe dirigir la entidad en sus ejercicios de rendición de cuentas, promoviendo la inclusión y no discriminación.</p>	<p>Se debe tener en cuenta que el mapa de actores debe ir actualizándose frecuentemente ya que la realidad es cambiante.</p> <p>El mapa de actores representa una radiografía temporal de la realidad.</p> <p>Cómo ejercicios de síntesis se pueden dejar de lado otros aspectos importantes, por ello es necesario revisar y actualizar el ejercicio como mínimo cada año.</p> <p>Debe tenerse en cuenta que los actores dentro de una misma categoría no son homogéneos en sus percepciones.</p>	<p>El mapa de actores sociales es una de las herramientas, pero no la única.</p> <p>Es útil elaborar el mapa de actores con la participación de diferentes dependencias de la entidad, ya que lo enriquece.</p> <p>Se recomienda desarrollar el ejercicio con subgrupos, puede ser por dependencias, ya que permite profundizar en la identificación de actores y en los análisis de relación. Sin embargo, la entidad debe contar con el mapa completo para la elaboración de estrategias de entidad y no por dependencias.</p> <p>Se debe contar con implementos que permitan graficar el mapa con el fin de facilitar el acceso a la información contenida en él.</p>

[Descargar actividad](#)

#### Función Pública

Carrera 6 # 12-62, Bogotá D.C.

Código Postal: 111711

PBX: (57+1) 7395656

FAX: (57+1) 7395657

#### Website:

[www.funcionpublica.gov.co](http://www.funcionpublica.gov.co)

[eva@funcionpublica.gov.co](mailto:eva@funcionpublica.gov.co)

#### Correo Exclusivo Notificaciones

#### Judiciales:

[notificacionesjudiciales@funcionpublica.gov.co](mailto:notificacionesjudiciales@funcionpublica.gov.co)

#### Horario de atención presencial grupo de

#### Servicio al ciudadano

Lunes a Viernes, 7:30 a.m a 6:00 p.m

#### Servicio al ciudadano

Notificaciones judiciales

Notificaciones a terceros

Denuncias por actos de corrupción

Participación ciudadana

Preguntas frecuentes

Formulario PQRSD

Política de privacidad y condiciones de uso

Mapa del sitio

Correo institucional

Intranet

Estadísticas del sitio

Acceder

#### Contacto

#### Recepción de correspondencia:

Lunes a viernes,

8:00 am a 4:00 pm

Jornada continua

#### Línea gratuita nacional:

018000917770

#### Descarga la app

